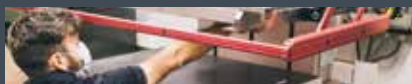




O.C. SINT-FERDINAND
Jaarverslag 2021



“Ik zie een sterke organisatie die zowel binnen onderwijs als zorg knokt als het moeilijk gaat, maar niet opgeeft.” | p. 5 |



“Onze waarden vormen de sleutel tot onze energie en inspiratie.” | p.12 |

O.C. Sint-Ferdinand gelooft in de krachten van de cliënt. | p. 26 |

‘ S o c i a a l - e m o t i o n e e l w e l b e v i n d e n v a n d e l e e r l i n g s t a a t s t e e d s v o o r o p ’

| Secundaire Scholen Sint-Ferdinand. p.36 |

Inhoud



1 Voorwoord	5		
2 Directieteam	6		
Organogram	8-9		
3 Broeders van Liefde	10		
Samen op pad: engagementsverklaring	11		
Missie Broeders van Liefde	11		
4 Welkom	12		
Onze missie - waarden - identiteit	12		
Onze waarden	12		
Onze identiteit	13		
5 Waar vindt u ons?	14		
6 Ons zorgaanbod	17	8 Ons onderwijsaanbod	35
Ondersteuning en zorg op maat	17	Lagere School De Blinker	35
Rechtstreeks en Niet-Rechtstreeks Toegankelijke Hulp	17	Huidige indeling	35
		Beleid	35
Multifunctioneel Centrum (MFC)	18-19	Minitteams	35
Structuur	20	Blauwe, Groene, Paarse, Gele en Regenboog Blinkers	36
Cijfers Multifunctioneel Centrum	23-24	Waar blinken wij in uit?	37
Cijfers GES+	25	Cijfers Lagere School De Blinker	37
Volwassenenwerking	26-27	Secundaire Scholen Sint-Ferdinand	38
Wat doet DrieWerk?	27	Opleidingsvorm 1 (OV1)	38
Cijfers Volwassenenwerking	28	Opleidingsvorm 3 (OV3)	39
		Opleidingsvorm 4 (OV4)	40
Ons zorgaanbod overkoepelend	30-31	A-stroom OV4	41
Beleidsmedewerkers	30	B-stroom OV4	42
Diensten en departementen	31	Cijfers Secundaire Scholen Sint-Ferdinand	43-45
7 Vergund en erkend	32		



9 Personeel

Selectieprocedure up-to-date	46
Samenwerking met hogescholen	47
Uitbouw van ons hernieuwde VTO-beleid	47
Nieuwe aanpak personeelsactiviteiten	47
Cijfers Personeel	48-49

10 Belangrijke realisaties in 2021

50

11 Coronamaatregelen en vaccinaties

54

12 Blik op 2022

56

13 Samenwerking

58

De Winning	58
Scholen Campus Max en Sint-Michiel	59
Nieuwe Kansen Geven vzw	59
Present vzw	59
Agentschap Opgroeien	60
AGODI	60
CLB	60

14 Contact

62





Secundaire Scholen

De Blinker

Volwassenenwerking

Multifunctioneel Centrum

Campus SINT FERDINAND

Campus SINT FERDINAND

Campus SINT FERDINAND

Campus SINT FERDINAND

Voorwoord

Had iemand mij in 2020 gezegd dat er binnen O.C. Sint-Ferdinand vaccinatiecentra voor onze medewerkers en cliënten zouden moeten worden ingericht en bemand, dan had ik wellicht vreemd opgekeken.

Drie maanden later, in maart 2021, speelden we dat effectief klaar. En alsof het in december nog slechts routine leek, deden we dat nog eens over voor de boosterprik. Tal van medewerkers, van de technische dienst, de medische dienst tot de communicatiedienst, vormden schitterend teamwerk samen met IDEWE en onze huisartsen in de regio's. Ja, het was een huzarenstukje, maar we hadden één doel: COVID19 buiten O.C. Sint-Ferdinand houden. En ik denk dat dat we daar met een vaccinatiegraad van meer dan 85 procent (cliënten en medewerkers samen) goed in zijn geslaagd.

We zijn erdoor gesparteld met vaak onderbezetting in de leefgroepen van het MFC en de Volwassenenwerking. Ook in onze scholen hielden we goed stand. Ondanks dat we kampten met veel uitval en vervanging vaak moeilijk te vinden was, behield ons onderwijs de juiste kwaliteit. Chapeau voor iedere medewerker, dat we dit samen voor onze jongeren, cliënten en leerlingen konden realiseren! We hebben onze saamhorigheid getoond in teamverband, in elke entiteit en organisatiebreed. Mede daarin zie ik de kracht van onze geïntegreerde samenwerking. Niet voor niets lanceerden we dan ook in 2021, tegelijk met onze nieuwe website, onze slogan 'verbonden in zorg en onderwijs'.

Ik zie een sterke organisatie die zowel binnen onderwijs als zorg knokt als het moeilijk gaat, maar niet opgeeft. Die weet dat er elke dag hard moet worden gewerkt en daar ook zo naar handelt. Dit zien, stelt gerust!

Sabine Daenens,
Algemeen directeur O.C. Sint-Ferdinand



Directieteam



Algemeen directeur
Sabine Daenens

Zij coördineert het strategisch en operationeel beleid voor de beleidsdomeinen Onderwijs en Zorg binnen Sint-Ferdinand. Verder verzorgt zij de contacten met de Raad van Bestuur, de verschillende beleidsinstanties en lokale overheden. Zij werkt hiervoor nauw samen met de directieleden en directiemedewerkers. Daarnaast is zij verantwoordelijk voor de medische en paramedische activiteiten en de dienst Onthaal en Communicatie.

WELZIJN



Pedagogisch directeur
Roel Kusters

Hij heeft de leiding over het Multifunctioneel Centrum (MFC) binnen het pedagogisch departement. Hij is verantwoordelijk voor de organisatie, coördinatie en controle van alle activiteiten rondom orthopedagogische, therapeutische en sociale dienstverlening.



Ortho-agogisch directeur
Johan Bortels

Hij heeft de leiding over de Volwassenenwerking binnen het pedagogisch departement. Hij is verantwoordelijk voor de organisatie, coördinatie en controle van alle activiteiten rondom de ortho-agogische, therapeutische en sociale dienstverlening.

ADMIN-FIN-LOG



**Administratief-financieel-logistiek
directeur
Dirk Didden**

Hij staat aan het hoofd van het administratief-financieel-logistiek departement en is verantwoordelijk voor de organisatie, coördinatie en controle van alle activiteiten

die verband houden met de administratieve, logistieke en financiële diensten.



**Technisch Adviseur Coördinator
Kristien Foets**

Zij behandelt zaken binnen de technische, logistieke, financiële en veiligheids-domeinen. Dit zowel voor de OV3 als OV1/OV4 scholen. De TAC werkt nauw samen met de Technisch Adviseurs van de

verschillende afdelingen binnen de scholen, de technische dienst van het O.C., de preventieadviseurs, de administratief-financieel-logistiek directeur van het O.C., de boekhouding en de directies van de secundaire scholen.

ONDERWIJS



**directeur De Blinker
Annick Vanhees**

Zij staat aan het hoofd van lagere school De Blinker. Zij is verantwoordelijk voor de organisatie, coördinatie en controle van alle activiteiten die doorgaan in de lagere school.



**directeur opleidingsvorm OV3 Secundaire Scholen Sint-Ferdinand
Wim Cox**

Hij heeft de leiding over opleidingsvorm 3. Hij is verantwoordelijk voor de coördinatie van het orthopedagogisch en orthodidactisch beleid van OV3 en de ontwikkeling en uitwerking van een visie op zorg en onderwijs. Verder bewaakt hij blijvend het aanbieden van kwaliteitsvol onderwijs op maat van de leerling, rekening houdend met de verschillende domeinen zoals: leren en studeren, fysiek en sociaal welbevinden, de loopbaan, etc.



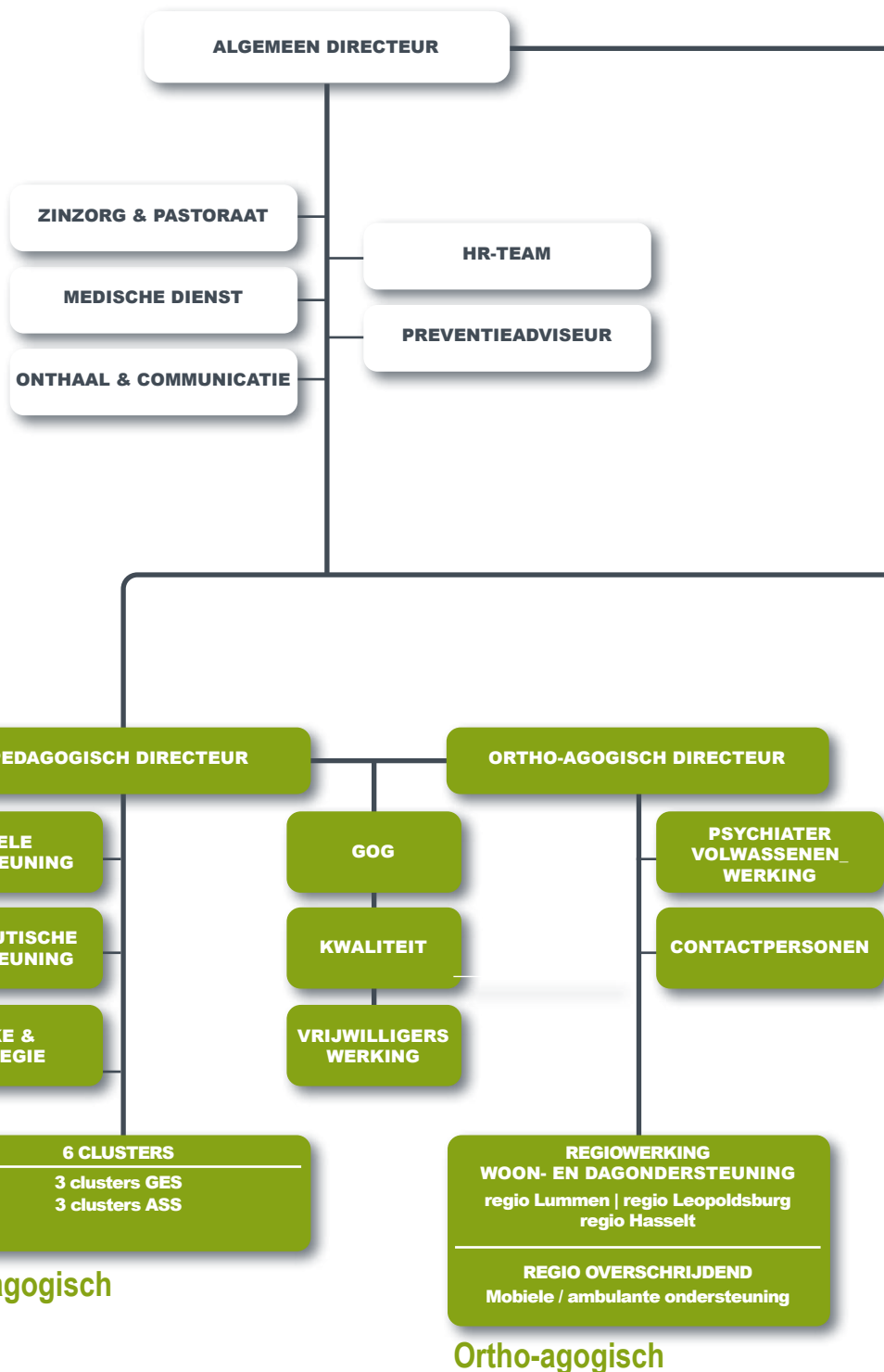
**directeur opleidingsvorm OV1 en OV4 Secundaire Scholen Sint-Ferdinand
Mark Crombeen**

Hij heeft de leiding over de opleidingsvormen 1 & 4 voor de campus Lummen en de inclusiecampussen van Leopoldsburg en Tessenderlo. Hij is verantwoordelijk voor de coördinatie van het orthopedagogisch en orthodidactisch beleid van OV1 & OV4 en de ontwikkeling en uitwerking van een visie op zorg en onderwijs. Verder bewaakt hij blijvend het aanbieden van kwaliteitsvol onderwijs op maat van de leerling en rekening houdend met de verschillende domeinen zoals: leren en studeren, fysiek en sociaal welbevinden, de loopbaan, etc.

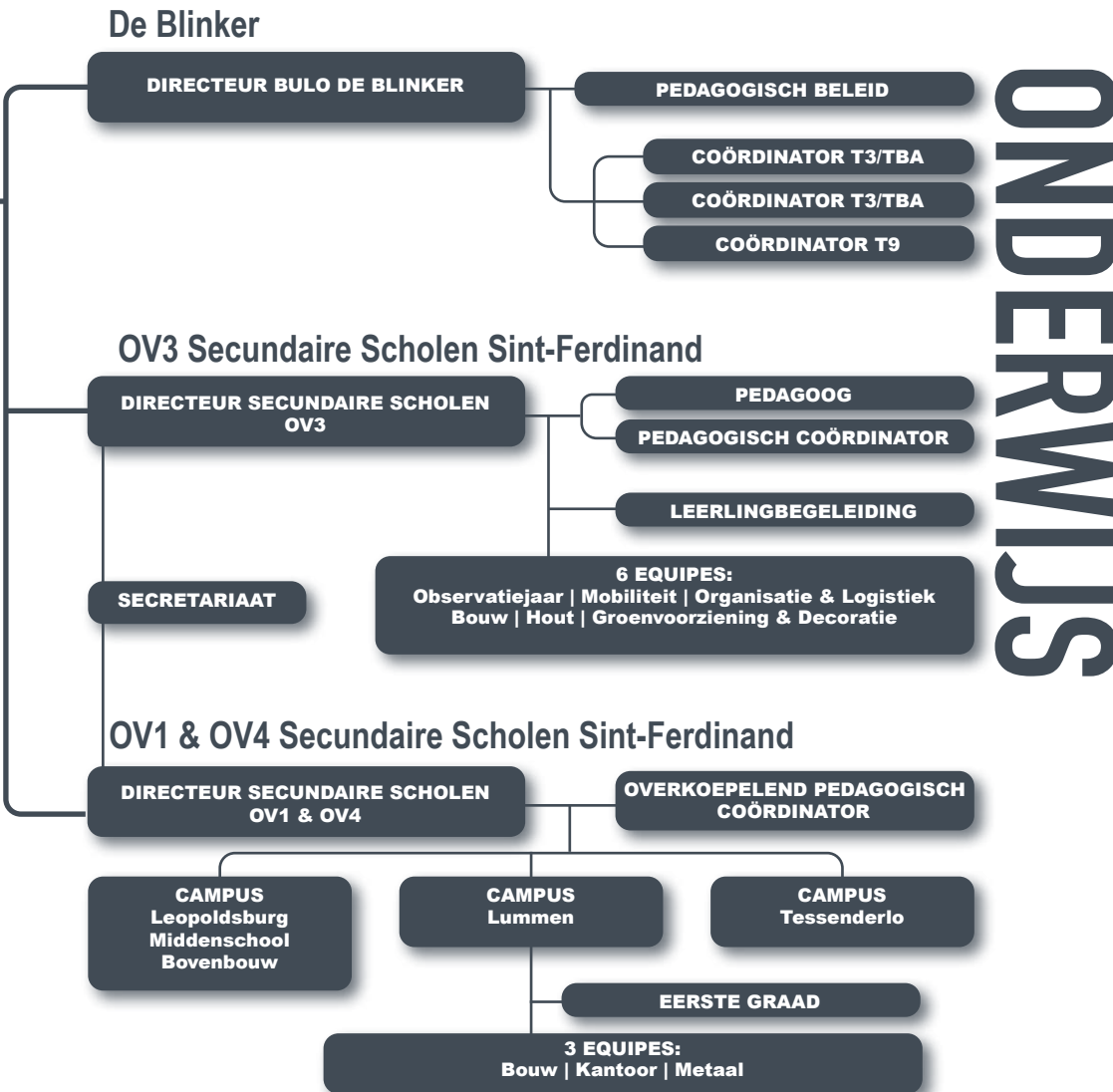
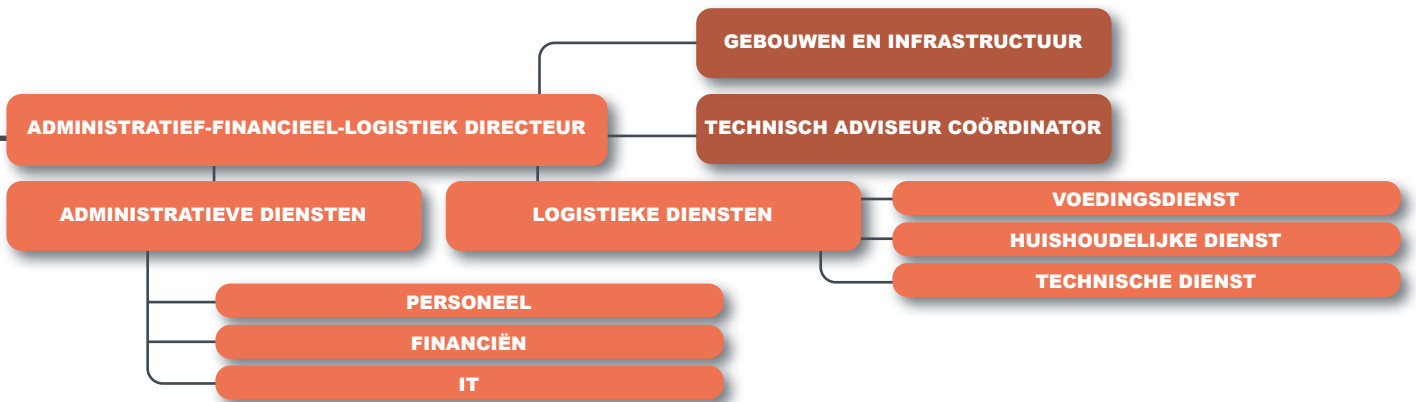


OVERKOEPELEND

WELZIJN



ADMIN-FIN-LOG



Broeders van Liefde



Broeders van Liefde

ONDERWIJS EN ZORG

De Broeders van Liefde zijn in 1807 gesticht door Petrus Jozef Triest, een Gentse priester. De Broeders van Liefde namen toen al hun taak op in de maatschappij: onderwijs en zorg verlenen aan kinderen, jongeren en volwassenen. Steeds opnieuw kozen ze de kant van mensen die elders geen antwoord op hun hulpvraag vonden. Broeders van Liefde kreeg een internationale dimensie in 1865, toen enkele broeders naar Canada trokken. Vandaag zijn de Broeders van Liefde aanwezig in 31 landen; van de VS, over Kenia tot in Japan. Op die manier groeiden de Broeders van Liefde uit tot een grote congregatieve organisatie van broeders en medewerkers, mannen en vrouwen.

Wilt u meer weten over de internationale initiatieven?

<http://brothersofcharity.org/landen-en-projecten/>

In België beheren de Broeders van Liefde meer dan 50 scholen voor gewoon en buitengewoon lager en secundair onderwijs, 12 psychiatrische ziekenhuizen en 15 orthopedagogische centra, waarvan O.C. Sint-Ferdinand er één is. Ook de ouderenzorg, verslavingszorg, sociale economie en kinderdagopvang behoren tot hun activiteiten. Daarnaast zijn ze de drijvende kracht achter tal van kleinere initiatieven, zoals opvang van aidspatiënten, mensen met zingevingsvragen,

kansarmen... In totaal verlenen zo'n 12.500 medewerkers in Vlaanderen en 1.500 medewerkers in Wallonië zorg en onderwijs aan 40.000 kinderen, jongeren, volwassenen en ouderen.

Samen op pad: engagementsverklaring

Als medewerkers en leden van de groep Broeders van Liefde engageren we ons ertoe de missie waar te maken elk in onze opdracht, in leiderschap en beleidsvoering.

Binnen teams op alle niveaus streven we naar een noodzakelijk evenwicht tussen inspiratie, mensen en resultaten, in relatie met de omgeving en gericht op de toekomst.

Vanuit onze missie zetten we in het bijzonder in op inspirerend, verbindend, coachend en mensgericht engagement met een open geest.

Missie Broeders van Liefde

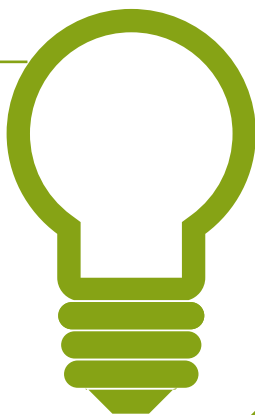
Geïnspireerd en verbonden in beweging met mensen

Als groep Broeders van Liefde zijn we gepassioneerd door mensen. We dromen van een samenleving waarin elke mens tot bloei kan komen. Dag na dag bouwen we hieraan mee in onderwijs, welzijn, zorg en werk. We gaan met iedereen op pad met een open geest en aan buitengewone vragen schenken we een bijzondere aandacht. Telkens zoeken we mee naar passende antwoorden op concrete uitdagingen.

We gaan uit van ieders kracht, met oog voor ieders kwetsbaarheid. We werken samen in dialoog, verbondenheid en vertrouwen. Duurzaam engageren we ons met inzicht, expertise en passie. Geloof, hoop en liefde zijn onze diepste drijfveren. Daarin weten we ons verbonden met de bezieling van velen.

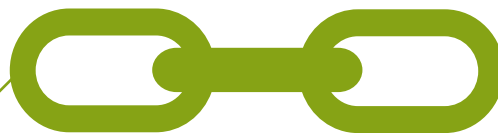
INSPIREREND

We laten ons inspireren en gaan met passie aan de slag.



VERBINDEND

We staan open voor ieders inbreng en engageren ons in dialoog.



COACHEND

We zijn geboeid door ieders kracht en stimuleren elkaars talenten.



MENSGERICHT

We geven ons vertrouwen en bouwen samen aan een zinvolle plek voor iedereen.



OPEN GEEST

We houden onze oren en ogen open en zijn niet bang om visionair buiten de lijntjes te kleuren.



Welkom

Diamonds are

*Leg twee diamanten met de punten tegen elkaar, dan bekom je een hart,
het symbool van liefde, dat zowel onze bron als ons einddoel is.*

Onze missie – waarden – identiteit

O.C. Sint-Ferdinand bouwt in zijn missie, waarden en identiteit voort op de kernideeën van de Broeders van Liefde. We dragen zorg voor medemensen die in hun menselijke ontplooiing begeleiding nodig hebben. Onvoorwaardelijk respect voor elkaar is de basis van de inzet. Het uiteindelijke doel is de kwaliteit van het leven verbeteren en een bijdrage leveren in de samenleving.

Onze waarden

Onze waarden vormen de sleutel tot onze energie en inspiratie. Bovendien zijn waarden, naast missie en identiteit, één van de bouwstenen voor onze organisaties om op lange termijn op koers te blijven. Onze medewerkers sluiten hier zoveel mogelijk op aan.



forever

Onze identiteit

Het Multifunctioneel Centrum (MFC), de Volwassenenwerking, lagere school De Blinker en Secundaire scholen Sint-Ferdinand dragen samen de identiteitsverklaring van O.C. Sint-Ferdinand uit; vertrekkend vanuit een christelijke levensvisie, die mede de identiteit van de voorziening vormt. Met alle medewerkers is gezocht naar een eigentijdse uitdrukking van de identiteit en de toekomstdroom van O.C. Sint-Ferdinand. De nadruk ligt daarbij op de bindende elementen tussen het MFC, het buitengewoon onderwijs en de Volwassenenwerking.

Het gemeenschappelijk symbool voor de identiteit van O.C. Sint-Ferdinand is een diamant.

▼ ... een diamant is een waardevol voorwerp

ook de werking in onze voorziening is waardevoller naargelang we er meer in slagen om goede zorg en goed onderwijs te bieden in een positieve werkgemeenschap.

▼ ...een diamant kan schitteren

O.C. Sint-Ferdinand schittert als ze erin slaagt alle mensen die in de werking betrokken zijn, te laten schitteren in een sfeer van samenwerking en betrokkenheid.

▼ ...een diamant heeft scherpe kantjes

Het is belangrijk dat iedere medewerker streeft naar persoonlijke groei en dat iedere werking tracht zijn dienstverlening blijvend op peil te houden en te verbeteren. De werking op O.C. Sint-Ferdinand blijft mensenwerk, dat steeds voor verbetering vatbaar is. Een blijvende inzet is nodig op alle terreinen.

▼ ...een diamant moet worden geslepen om te kunnen schitteren

Om goede zorg te bieden dienen we onze deskundigheid te bevorderen en ons handelen te toetsen aan nieuwe ontwikkelingen en inzichten met betrekking tot onderwijs, zorg en ondersteuning van personen met een beperking.

▼ ...een diamant is van zeer hard materiaal

Om een goede werking uit te bouwen, zijn volharding en standvastigheid nodig. Het vinden van een balans tussen verandering en stabiliteit is een noodzakelijke evenwichtsoefening.

▼ ...een diamant kan ook teken van rijkdom zijn

Binnen O.C. Sint-Ferdinand is veel innerlijke rijkdom aanwezig. Het is een taak voor iedereen om de innerlijke rijkdom van de anderen aan de oppervlakte te brengen.

▼ ...een diamant wordt vaak geschonken als teken van liefde en trouw

We ervaren en hopen dat in O.C. Sint-Ferdinand vaak een gevoel van samenhang heerst en dat mensen vanuit hun gehechtheid aan de organisatie trouw en met persoonlijke voldoening hun bijdrage leveren aan deze werk- en leefgemeenschap.





Waar vindt u ons?

**O.C. Sint-Ferdinand is actief in
verschillende regio's in Limburg.**

Onze volledige contactgegevens kan u
achteraan terugvinden.



LEOPOLDSBURG

- MFC Campus Leopoldsburg
- De Schalm Leopoldsburg
- De Kamper
- Dagcentrum 't Brugske
- Arbeidszorgcentrum De Oogst

LUMMEN

- O.C. St-Ferdinand
- MFC Campus De Wijngaard
- Semi-internaat 't Hoeveke
- Dagcentrum 't Hoeveke
- De Schalm Lummen
- Den Heuvel Genebos

HASSELT

- Den Heuvel Hasselt
- Den Heuvel Runkst
- Halte 3
- De Schakel
- De Schakelaar

SINT-TRUIDEN

- Limes
- Origo

LIMBURG





Ons zorgaanbod

Ondersteuning en zorg op maat

- Meisjes en jongens met autisme en/of gedrags- en emotionele problemen, mogelijk in combinatie met een verstandelijke beperking
- Volwassenen met een beperking

Rechtstreeks en Niet-Rechtstreeks Toegankelijke Hulp

Wij bieden zowel Rechtstreeks Toegankelijke Hulp (RTH) als Niet-Rechtstreeks Toegankelijke Hulp (NRTH) aan.

RTH

Rechtstreeks Toegankelijke Hulp is beperkte, handicapspecifieke ondersteuning in de vorm van begeleiding, dagopvang of verblijf voor wie af en toe hulp nodig heeft. Voor Rechtstreeks Toegankelijke Hulp moet er geen aanvraag bij het VAPH worden ingediend. De zorgvrager stapt rechtstreeks naar de zorgaanbieder.

NRTH

Niet-Rechtstreeks Toegankelijke Hulp is intensieve handicap-specifieke zorg en ondersteuning voor personen met een persoonsvolgend budget.

Terminologie

Clïënt

De term cliënt wordt gebruikt als verzamelnaam: binnen de Minderjarigenwerking en de Volwassenenwerking betekent cliënt de 'zorgvrager'.

Jongere

De term jongere wordt gebruikt binnen het Multifunctioneel Centrum en de Volwassenenwerking als synoniem voor 'zorgvrager'.

Bewoner

In de Volwassenenwerking wordt in het kader van residentiële ondersteuning vaak over 'bewoners' gesproken.

Opvoeder / begeleider

Binnen de Minderjarigenwerking spreken we over opvoeder, binnen de Volwassenenwerking over begeleider.





Onze werkingen...

MULTIFUNCTIONI

Meisjes en jongens met autisme en/of gedrags- en emotionele problemen kunnen beroep doen op MFC Sint-Ferdinand.

Wij bieden zorg op maat met respect voor de vraag van de jongere en zijn gezin, vertrekkend vanuit de mogelijkheden en de aanwezige krachten en kwaliteiten van iedere betrokkene uit het netwerk. We zetten ons ervoor in dat de jongere zijn plek kan vinden in onze samenleving. We stimuleren groei en ontwikkeling van de jongere, rekening houdend met zijn/haar tempo, mogelijkheden en wensen. Onze grondhouding is die van een warme, waakzame aanwezigheid, waarbij we in relatie staan met de jongere en met elkaar.

Binnen het MFC bieden we volgende functies aan:

1. Mobiele en ambulante begeleiding

De algemene psychosociale ondersteuning of ADL-assistentie (=Activiteiten Dagelijks Leven) van minimaal één uur en maximaal twee uur.

Begeleiding kan ambulant of mobiel:

- Ambulant: het kind/de jongere en/of zijn netwerk verplaatst zich voor de ondersteuning naar de hulpverlener.
- Mobiel: de hulpverlener verplaatst zich voor de ondersteuning naar het kind/de jongere en/of zijn netwerk.

2. Dagopvang

Ondersteuning overdag voor een aangepaste opvang of een aangepaste dagbesteding. We bieden in modules volgende activiteiten aan:

- Schoolaanvullende dagopvang: het aanbieden van handicapspecifieke opvang overdag zonder schoolvervangend karakter, gericht op het stimuleren van de ontwikkelingskansen en -mogelijkheden van het kind of de jongere.
- Schoolvervangende dagbesteding: opvang binnen de schooluren waarbij er een alternatief programma wordt aangeboden. We bieden zeer beperkte schoolvervangende dagopvang aan. Deze opvang gebeurt zoveel mogelijk in samenwerking en in afstemming met een onderwijsinstelling. De eindbeslissing over het al dan niet opvangen, ligt bij het MFC.

Wat is een Multifunctioneel Centrum (MFC)?

Een Multifunctioneel Centrum richt zich tot personen met een handicap tot en met 21 jaar (uitzonderlijk verlengbaar tot en met 25 jaar) die nood hebben aan specifieke ondersteuning.

Een Multifunctioneel Centrum biedt begeleiding, dagopvang, verblijf. Een aantal gespecialiseerde centra bieden ook diagnostiek en intensieve behandeling.

Voor ondersteuning van een Multifunctioneel Centrum is een jeugdhulpbeslissing van de intersectorale toegangspoort van het agentschap Jongerenwelzijn nodig.

NEEL CENTRUM

Wij bieden zorg op maat met respect!

3. Verblijf

Verblijf met overnachting binnen MFC Sint-Ferdinand (de nodige opvang en ondersteuning gedurende de ochtenden en de avonden inbegrepen).

4. Psychosociale en therapeutische ondersteuning

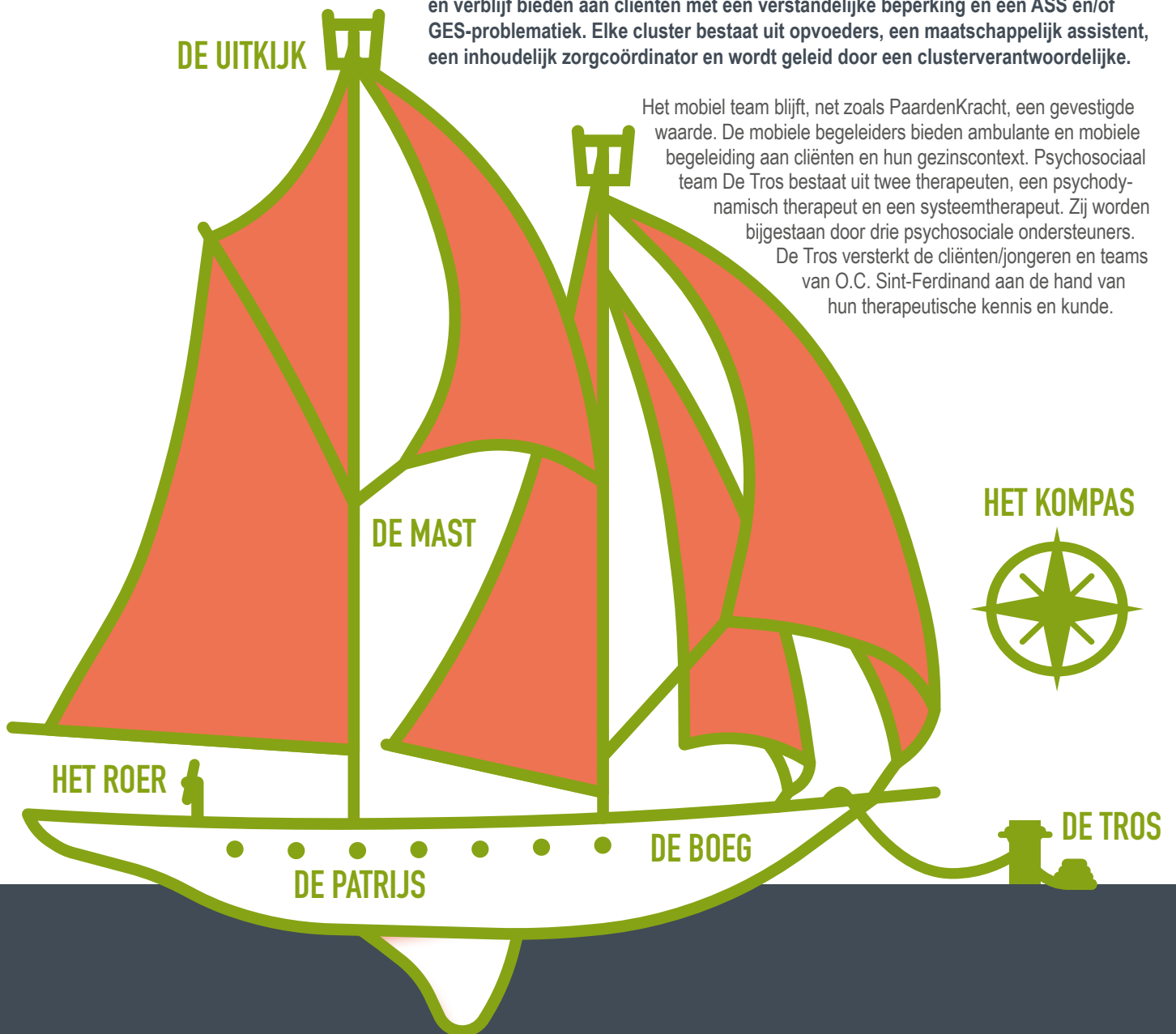
Aanvullend op het verblijf, biedt O.C. Sint-Ferdinand psychosociale of therapeutische ondersteuning aan. Deze psychodynamisch of systemisch georiënteerde therapeuten en psychosociale ondersteuners helpen mee zoeken naar houvast en veerkracht vanuit verbinding, stevigheid, veiligheid en vertrouwen bij jongeren en hun context. PaardenKracht (PK) is bijvoorbeeld één onderdeel van het aanbod.



Structuur

Binnen het MFC werken we sinds september 2020 met 6 clusters die dagopvang en verblijf bieden aan cliënten met een verstandelijke beperking en een ASS en/of GES-problematiek. Elke cluster bestaat uit opvoeders, een maatschappelijk assistent, een inhoudelijk zorgcoördinator en wordt geleid door een clusterverantwoordelijke.

Het mobiel team blijft, net zoals PaardenKracht, een gevestigde waarde. De mobiele begeleiders bieden ambulante en mobiele begeleiding aan cliënten en hun gezinscontext. Psychosociaal team De Tros bestaat uit twee therapeuten, een psychodynamisch therapeut en een systeemtherapeut. Zij worden bijgestaan door drie psychosociale ondersteuners. De Tros versterkt de cliënten/jongeren en teams van O.C. Sint-Ferdinand aan de hand van hun therapeutische kennis en kunde.



De zes clusters zijn genoemd naar een onderdeel van een schip of een scheepsterm: De Mast, Het Roer, De Uitkijk, De Patrijs, De Boeg en Het Kompas. Het zevende cluster (psychosociale, therapeutische en opvoedingsondersteuning) heet De Tros.

De clusters staan voor:

- Stabiliteit
- Draagvermogen
- Passagiers en bemanning
- Ruime inhoud
- Anker
- Diepgang
- Onderweg/vaarrichting

Criteria

Wij hanteren een aantal criteria, namelijk leefbaarheid, pedagogisch handelen, schaalgrootte en efficiëntie, continuïteit en samenwerking met De Blinker en Secundaire Scholen Sint-Ferdinand.

Leefbaarheid

- Jongeren met gelijkaardige (emotionele) leeftijd samenbrengen
- Jongeren opdelen binnen de cluster om positieve (groeps)sfeer en rust te stimuleren
- Leefgroepen van dezelfde cluster kort bij elkaar

Pedagogisch handelen

- Kennis en ervaring per doelgroep samenbrengen

Schaalgrootte en efficiëntie

- Zes clusters verblijf van drie à vijf leefgroepen
- Eén cluster voor psychosociale, therapeutische en opvoedingsondersteuning
- Per cluster één inhoudelijk zorgcoördinator, één maatschappelijk assistent en één verantwoordelijke
- Maximaal drie leefgroepen van zes jongeren in weekendwerking, onze 6 GES-jongeren niet meegerekend

Continuïteit

- Weekendaanbod voor zowel ASS- als GES-jongeren
- Weekendaanbod voor de lagere school leeftijd
- Minder breuken in doorstroom jongeren omdat werkingen op elkaar zijn afgestemd en de breuklijn leeftijd soepel kan worden gehanteerd
- 15+ jongeren samen in een cluster, ter voorbereiding op hun uitstroom na de school

Samenwerking BuLO en BuSO

- We verhogen instroom BuLO kinderen in -15 jaar clusters en bieden ook een weekendwerking voor deze doelgroep
- We plannen een systematisch overleg met de inhoudelijk zorg coördinatoren van de scholen om onze werkingen op elkaar af te stemmen

De jongere centraal

Verleden

Onze jongeren hebben een eigen geschiedenis. Hun verleden bepaalt mee wie ze zijn. Hebben ze in alle rust hun boot kunnen uitbouwen en verstevigen of hebben ze al hevige stormen getrotseerd? Zijn ze hiervan hersteld, liggen ze nog op koers...?

Traject

Onze jongeren zijn een bootje op zee met hun hele toekomst nog voor zich. Ze kunnen zelf hun eigen koers/traject bepalen. Heeft de jongere een doel? En heeft hij een kompas om zijn doel te bereiken?

Mogelijkheden en beperking

Jongeren kunnen stevig in hun schoenen staan of erg kwetsbaar zijn. Dit hangt af van hun geschiedenis, hun mogelijkheden en hun beperkingen. Beeldvorming en inschatting zijn heel belangrijk. Welke tools zijn er aan boord, welke tools kunnen wij aanreiken?

Clusterverantwoordelijke

Een clusterverantwoordelijke coördineert en stuurt de werking van de cluster. Biedt de cluster en haar medewerkers de nodige ondersteuning om goed te functioneren en te evolueren naar een sterk zelforganiserend team. De clusterverantwoordelijke is volledig vrijgesteld van opvoederswerk om zijn functie ten volle te behartigen.

Inhoudelijk zorgcoördinator

Het vormgeven en coördineren van flexibele ondersteuningstrajecten van de jongeren. Ondersteunt de teamleden; bepaalt en implementeert de pedagogische visie, kaders, inzichten en methodieken.

Maatschappelijk Assistent

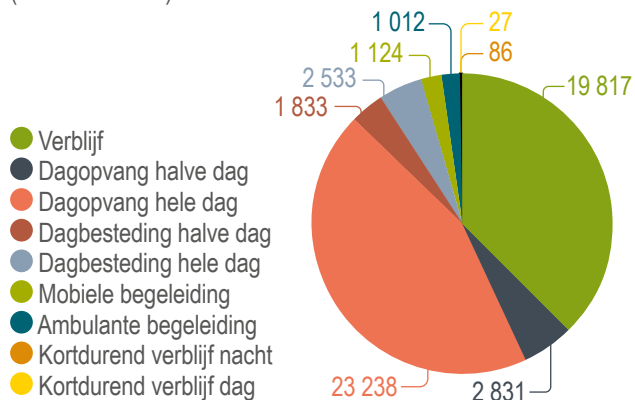
Begeleidt de gezinscontext en betreft het ruimere netwerk in functie van het traject van de jongere. Ondersteunt, adviseert en informeert de medewerkers en het team over de gezinscontext om de ontwikkeling van het gezinssysteem te bevorderen. Administratieve opvolging in functie van het ondersteuningstraject.



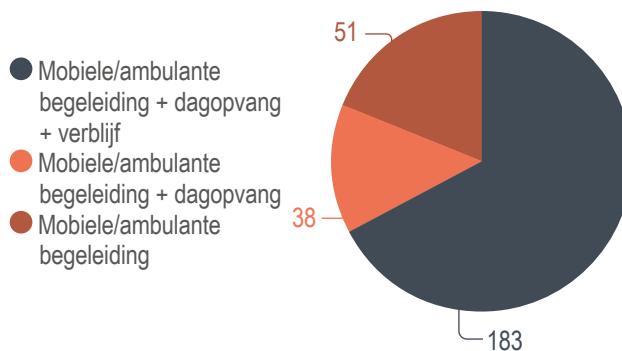


Cijfers Multifunctioneel Centrum

Aantal Functies geregistreerd (exclusief GES+)



Jongeren per Functie (exclusief GES+)



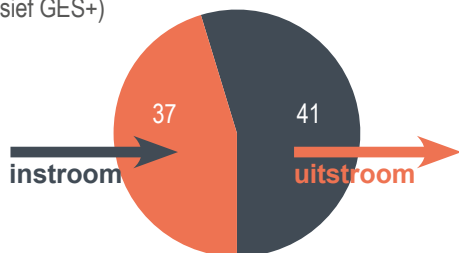
Jongeren met OCJ / JRB (exclusief GES+)



Jongeren per prioritering bij opname (exclusief GES+)

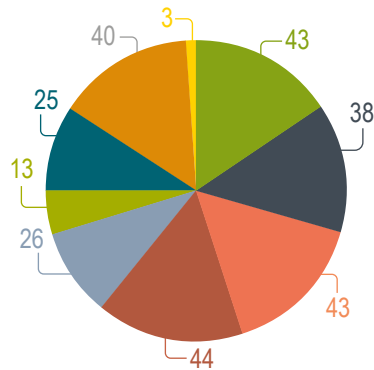
Prioritering	Aantal jongeren
Niet-Prior	19
Prior	15
Fase 2	0
Fase 3	3
Totaal	37

Jongeren per instroom - uitstroom (exclusief GES+)



Jongeren per cluster (exclusief GES+)

- De Patrijs
- De Mast
- De Uitkijk
- Het Roer
- De Boeg
- Het Kompas
- 't Hoeveke
- Mobiele dienst
- VWW



Effectieve registraties op basis van de effectieve registraties in GIR 2021 (exclusief GES+ en semi-internaat 't Hoeveke)

	Dagopvang	Dagbesteding	Verblijf	MOB
De Patrijs	4840	561	4319	147
De Mast	4366	240	3196	275
De Uitkijk	5482	268,5	3437	130
Het Roer	3885	588	3304	215
De Boeg	2647,5	657,5	2565	360
Het Kompas	1814	1133,5	2787	259
Mobiele dienst	0	0	0	529
VWW*	204	0	209	113
Totaal	23.238,5	3.448,5	19.817	2.028

PPT op basis van effectieve registraties in GIR 2021 (exclusief GES+ en semi-internaat 't Hoeveke)

	Aantal PPT
De Patrijs	1112,90
De Mast	892,16
De Uitkijk	1086,75
Het Roer	968,36
De Boeg	742,17
Het Kompas	746,31
Mobiele dienst	106,26
VWW*	66,395
Totaal	5721,35

Theoretische personeelspunten op basis van begeleidingsovereenkomsten in GIR 2021 (exclusief GES+ en semi-internaat 't Hoeveke)

	Dagopvang	Dagbesteding	Verblijf	MOB	Totaal
De Patrijs	678,59	67,18	705,98	158,4	1610,15
De Mast	607,99	1,63	501,41	132	1243,03
De Uitkijk	829,42	35,68	642,85	132	1639,95
Het Roer	809,84	44,49	706,85	158,4	1719,58
De Boeg	513,15	38,06	499,18	95,04	1145,1
Het Kompas	323,79	298,73	465,35	42,24	1130,11
Mobiele dienst	0	0	0	170	170
VWW*	20,44	0	28,83	10,56	59,83
Totaal	3783,22	485,77	3550,45	898,64	8717,75

● *Er zijn een aantal jongeren die ondersteuning kregen binnen de volwassenwerking, maar die ingeschreven stonden in het MFC.

Jongeren per geslacht
(exclusief GES+)

Totaal: 268



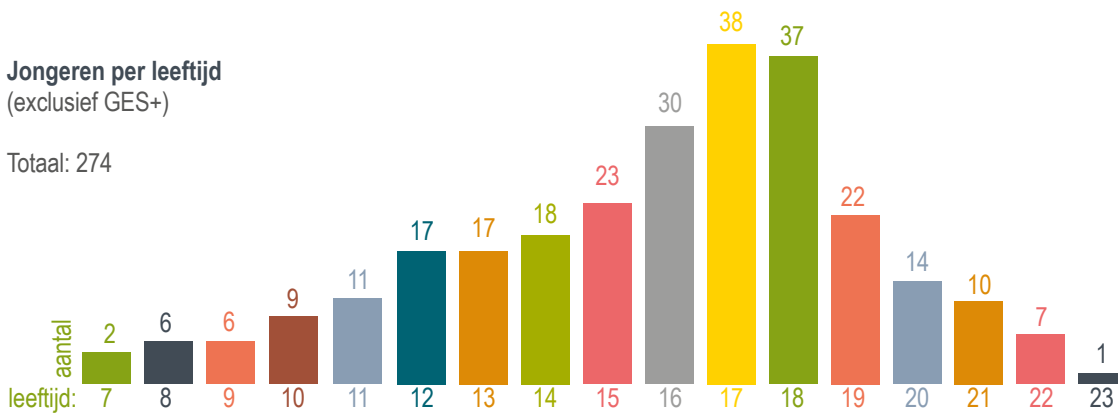
Jongeren per provincie
(exclusief GES+)

Totaal: 268



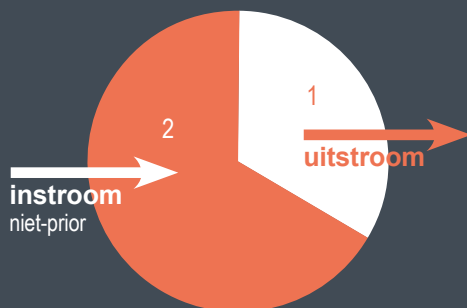
Jongeren per leeftijd
(exclusief GES+)

Totaal: 274



cijfers GES+

Jongeren per instroom - uitstroom



Aantal nachten verblijf

Totaal: 1.687

Aantal uren contextbegeleiding

Totaal: 159,5





Onze werkingen...

VOLWASSENEN

De Volwassenenwerking ondersteunt personen met een beperking in een complexe samenleving.

O.C. Sint-Ferdinand gelooft in de krachten van de cliënt. Met respect voor de cliënt en een positieve betrokkenheid investeren we in de toekomst. We zetten ondersteuningstrajecten op die de kwaliteit van bestaan bevorderen. Onze kracht is onze flexibele, creatieve en innoverende manier van werken. Verder zetten we in op de competenties van medewerkers en professioneel handelen.

Binnen de Volwassenenwerking krijgen de regio's, Lummen, Hasselt-, Sint-Truiden en Leopoldsburg, sinds september 2020 de versterking van een verantwoordelijke die vanuit een helikopterperspectief de diverse werkingsaspecten behartigt. De verantwoordelijke staat in voor de uitbouw en profilering van de werkingen onder zijn verantwoordelijkheid. Hij coacht, adviseert en ondersteunt de teamcoördinatoren onder zijn leiding en levert een actieve bijdrage aan het overkoepelend beleid binnen de Volwassenenwerking.

Binnen de volwassenenwerking zijn er 3 soorten ondersteuningsvormen:

1. Dagondersteuning | REGIONAAL

Ondersteuning (met activiteiten in groep of individueel) in de regio's Lummen, Leopoldsburg en Hasselt-, Sint-Truiden: dagcentra, activiteitencentrum, arbeidszorgcentrum.

2. Woonondersteuning | REGIONAAL

Woonondersteuning in kleinschalige tehuizen en woonprojecten in de drie regio's (Lummen, Leopoldsburg, Hasselt-Sint-Truiden). Het is de bedoeling in iedere regio een breed ondersteuningsaanbod te ontwikkelen in functie van de zorgvraag van de cliënt.

Wat doet DrieWurf ?

Bij **begeleid werken** en **AMA** (arbeidsmatige activiteiten) doorlopen we met de cliënt een traject dat bestaat uit verschillende stappen. In de eerste plaats peilen we naar de interesses, gaan we na welke vaardigheden de cliënt heeft en zoeken samen wat hij aankan. Zodra we daar zicht op hebben, zoeken we een geschikte werkplek en in dialoog met de werkgever bekijken we welke taken hij kan uitvoeren.

We ondersteunen de cliënt op de werkvloer tot hij deze opdracht zelfstandig kan uitvoeren. Daarbij hebben we aandacht voor een goede werkomgeving en zoeken we naar een vertrouwenspersoon op de werkvloer. Wanneer de cliënt het werk onder de knie heeft, bouwen we de intensiteit van de begeleiding af. We blijven actief opvolgen en zowel de cliënt als de werkgever kunnen steeds op ons rekenen om bij te sturen of taken uit te breiden. Het hele traject wordt begeleid door de jobcoach.

Voor **AMA** begeleidingen is er slechts een beperkte financiering. Het aantal begeleidingsmomenten is hierdoor beperkt (5 per jaar). Daardoor is dit een minder intensieve begeleiding.

Bij de **activeringstrajecten** stelt onze casemanager zorg samen met de cliënt en de casemanager werk een zorgplan op. Aan de hand van individuele gesprekken met onze actor zorg wordt de cliënt voorbereid om terug stappen te zetten naar arbeid. Beide casemanagers evalueren op vaste tijdstippen samen met de cliënt het afgelegde traject. Stagemomenten begeleid door de actor werk zijn ook een belangrijk onderdeel van dit traject. Sommige cliënten die niet in aanmerking komen voor een reguliere tewerkstelling kunnen verder begeleid worden via AMA.

ENWERKING

Wij geloven in de kracht van de cliënt!



3. Mobiele en ambulante ondersteuning | REGIO-OVERSCHRIJDEND

Het team DrieWurf (nieuwe naam vanaf 1 januari 2021) van O.C. Sint-Ferdinand biedt ondersteuning op vlak van werk:

- **Begeleid werken** aan volwassenen met een beperking voor wie betaald werken niet (meer) haalbaar is en die op zoek zijn naar een vrijwillige tewerkstelling in een normale werkomgeving.

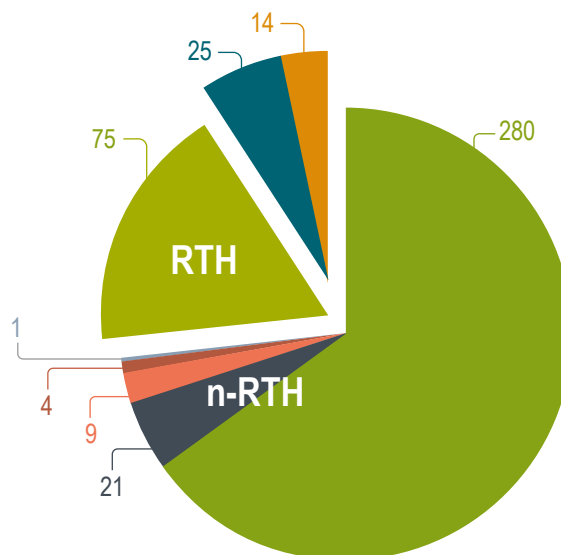
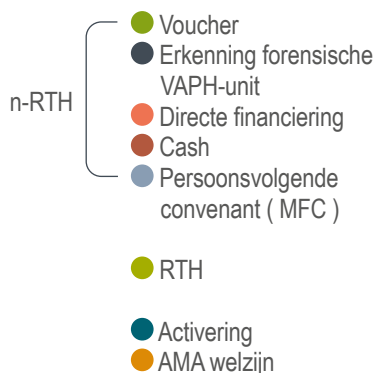
- **AMA** (arbeidsmatige activiteiten) aan volwassenen voor wie betaalde arbeid niet meer of nog niet haalbaar is door belemmeringen van medische, mentale, psychische, psychiatrische of sociale aard.

- **Activeringstrajecten zorg** aan volwassenen die via VDAB ingeschreven zijn voor dit zorgtraject.

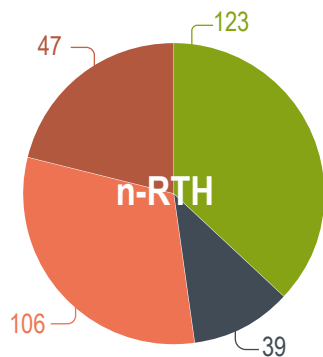
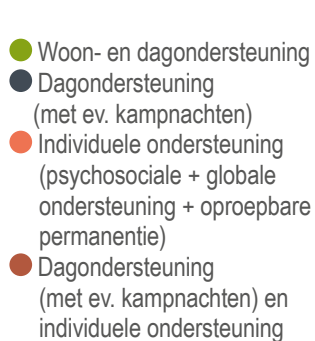


Cijfers Volwassenenwerking

Cliënten VWW per financieringsvorm



Cliënten n-RTH per ondersteuningsvorm



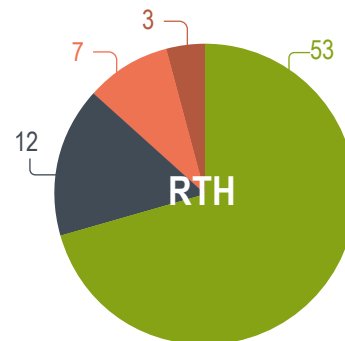
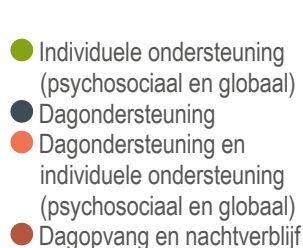
Cliënten n-RTH per geslacht



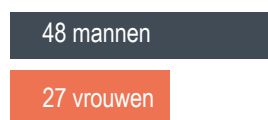
Leeftijd van de cliënten n-RTH

- De gemiddelde n-RTH cliënt is 45 jaar, de oudste 81 jaar en de jongste is 20 jaar.

Cliënten RTH per ondersteuningsvorm



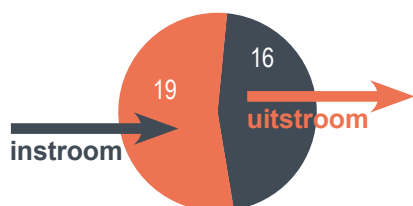
Cliënten RTH per geslacht



Leeftijd van de cliënten RTH

- De gemiddelde RTH cliënt is 42 jaar, de oudste 72 jaar en de jongste is 20 jaar.

instroom en uitstroom n-RTH







ONS ZORGAANBOD

OVER

Beleidsmedewerkers



Beleidsmedewerker pastoraat en zinzorg Sara Plessers

Is verantwoordelijk voor het beleid en concrete activiteiten op vlak van zinzorg en pastoraat. Deze functie wordt tot 1 juli 2022 waargenomen door Sara Plessers.

(vanaf 16 augustus 2022 ingevuld door Majke Jongen. De functie wordt dan beleidsmedewerker zinzorg en pastoraat, identiteit en ethiek.)



Beleidsmedewerker Communicatie / diensthoofd Onthaal en Communicatie Maaïke Brems

Is verantwoordelijk voor het communicatiebeleid in de organisatie (interne en externe communicatie). Zij helpt samen met het team Onthaal en communicatie andere medewerkers hun communicatierol optimaal in te vullen.



Beleidsmedewerker gebouwen en infrastructuur Nico Claes

Neemt de voorbereiding en opvolging van projecten met betrekking tot nieuwe en bestaande gebouwen en infrastructuur voor zijn rekening.



Preventieadviseur-milieu-coördinator

Dirk Vielfont

Is verantwoordelijk voor de preventieve maatregelen in verband met arbeidsveiligheid, bescherming van de gezondheid, psychosociale belasting, ergonomie, arbeidshygiëne, milieu en verfraaiing arbeidsplaatsen en is medeverantwoordelijk voor het welzijn binnen de organisatie.



Beleidsmedewerker kwaliteit Carlos De Ryckere

Is verantwoordelijk voor de beleidsdomeinen kwaliteitszorg en VTO en ondersteunt innoverende projecten binnen de organisatie.



Weerbaarheidscoach Gill Heylen

Is verantwoordelijk voor het agressiebeleid en werkt een proactief beleid uit waarin moeilijk gedrag geduid wordt vanuit het zorgproces van de cliënt.



Verantwoordelijke vrijwilligerswerking Willy Van Roelen

Neemt de organisatie van het vrijwilligersbeleid op zich en is de rechtstreekse schakel met Present Caritas Vrijwilligerswerk.

RKOEPELEND

Diensten rechtstreeks onder algemeen directeur



Dienst Onthaal en Communicatie

De dienst Onthaal en Communicatie is verantwoordelijk voor een warm en efficiënt onthaal. Zij geeft correcte informatie aan bezoekers en medewerkers. Deze dienst verzorgt de interne en externe communicatiemiddelen van alle entiteiten bij O.C. Sint-Ferdinand en houdt ze up-to-date. Daarnaast hoort ondersteuning van het directieteam met administratie en organisatie van activiteiten en praktische aangelegenheden tot de taken.



Medische dienst

Onze medische dienst bestaat uit drie verpleegkundigen en één kinderpsychiater. Zij behandelen hoofdzakelijk onze jongeren van het MFC. Voor medewerkers, die op de hoofdcampus in Lummen werken, verlenen zij ook – indien nodig – de eerste spoedeisende hulp. Ook het zetten van de jaarlijkse griepspuit is een taak van het medisch team. Deze wordt op vrijwillige basis toegediend aan personeel, cliënten en vrijwilligers.



HR-team

Is verantwoordelijk voor het human resources beleid in de organisatie (selectie en rekrutering, competentie management, welzijn...)

Administratief-financieel departement



Personeelsdienst

De Personeelsdienst is verantwoordelijk voor de personeelsadministratie, waaronder de aanwervingen, de loonadministratie, de verwerking van de dienstroosters, administratie betreffende ziekte, verlofstelsel of arbeidsongevallen.



IT

De dienst IT is verantwoordelijk voor het computernetwerk (servers en computerpark) en de ondersteuning van alle medewerkers op het vlak van informatica.



Boekhouding/bewonersadministratie

De boekhouding is verantwoordelijk voor het financieel beheer binnen het O.C., zoals het betalen en opvolgen van facturen, de opvolging van de werkingsbudgetten, de begroting en het opmaken van de jaarrekening.

De bewonersadministratie volgt de administratieve dossiers van de cliënten op, waaronder de facturatie aan de cliënten en de opvolging ervan.

Logistiek departement



Technische dienst

De Technische dienst voert herstellingen en onderhoud uit, voert de verbouwingen op de verschillende campussen uit en biedt ondersteuning bij nieuwbouwprojecten.



Huishoudelijke dienst

Schoonmaak, huishoudelijke hulp en de wasserij worden uitgevoerd door de huishoudelijke dienst.



Voedingsdienst

De Voedingsdienst verzorgt en verdeelt maaltijden aan de leefgroepen MFC en tehuizen binnen de Volwassenenwerking. Ze ondersteunen met beleid en advies inzake gezonde voeding. Daarnaast biedt deze dienst dagelijks maaltijden aan het personeel aan.





Vergund en erkend

Onze Volwassenenwerking is een vergunde zorgaanbieder. Dat betekent dat we zorg aanbieden aan personen met een persoonsvolgend budget (PVB).

Dit is een budget op maat waarmee voor meerderjarigen zorg en ondersteuning kan worden ingekocht bij onder andere door het VAPH vergunde zorgaanbieders (zoals O.C. Sint-Ferdinand). O.C. Sint-Ferdinand is een vergunde zorgaanbieder voor de volgende ondersteuningsmodules:

- Individuele ondersteuning
- Dagondersteuning
- Woonondersteuning
- Dag- en woonondersteuning

Bij onze Minderjarigenwerking spreken we van erkende zorgaanbieder.

We zijn erkend om zorg aan te bieden en krijgen hier subsidie voor.

Vlaams Agentschap voor Personen met een Handicap (VAPH)

Het VAPH biedt budgetten en tegemoetkomingen aan personen met een handicap om hun zorg en ondersteuning op maat te financieren.

Zo kunnen verschillende vormen van ondersteuning voor minderjarigen en volwassenen worden georganiseerd, onder andere via O.C. Sint-Ferdinand. Bijvoorbeeld begeleiding, dagopvang of verblijf (overnachting). VAPH biedt via andere aanbieders persoonlijke assistentie voor organisatorische hulp thuis of op school.

Ook een tegemoetkoming voor hulpmiddelen en aanpassingen of voor een tolk voor doven en slechthorenden is mogelijk. Het VAPH kan ook tegemoetkomen in verblijfs- en vervoerskosten in het gewoon onderwijs.

VAPH

VLAAMS AGENTSCHAP VOOR
PERSONEN MET EEN HANDICAP

De wegwijzer VAPH-ondersteuning is een digitaal platform waarop vergunde zorgaanbieders en RTH-aanbieders hun aanbod kenbaar kunnen maken. Daar kan een kandidaat-zorgaanbieder eventueel kijken welk aanbod de bestaande zorgaanbieders hebben. Op die manier heeft hij zicht op eventuele hiaten in het aanbod. Dat kan zinvol zijn om te bepalen op welke doelgroep en/of regio hij zich zal richten en welke vormen van ondersteuning hij gaat aanbieden.

www.vaph.be





Ons onderwijsaanbod

LAGERE SCHOOL DE BLINKER

Huidige indeling

De types komen gemengd voor in alle klassen. De leerlingen worden ingedeeld afhankelijk van de noden, los van het type. De kinderen leren namelijk het beste van en met elkaar. We houden er rekening mee dat iedereen uniek is een eigen groeipunten en sterktes heeft.

De leerlingen leren elkaar respecteren en leren omgaan met elkaar op een positieve manier.

De leerkrachten denken samen na over de manier van indelen, om kwaliteitsvolle onderwijsaanpak aan te kunnen bieden.

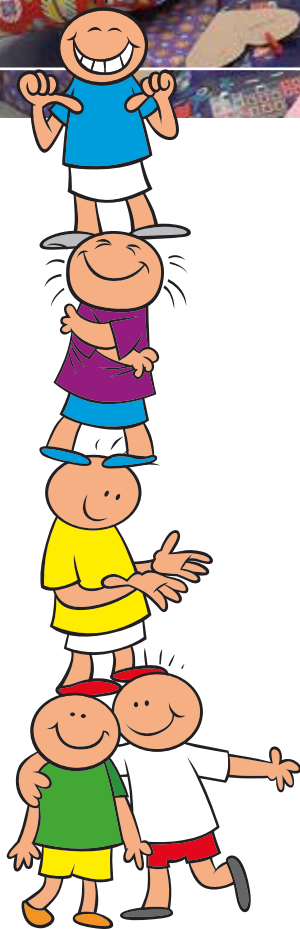
Beleid

- Innovatie en lerende organisatiestructuur (out of the box denken)
- Participatief en responsief (verhoogd draagvlak, samen school maken)
- Doeltreffend personeelsbeleid (welbevinden, inzetten op talenten en sterktes)
- Bottom-up (werkgroep van personeelsleden)
- Infrastructuur (bouw school): financieel beleid + mentale veiligheid en welbevinden (2 aparte blokken om leerlingen uit elkaar te trekken, klassen met schuifwanden, ruimer personeelslokaal, kookklas,...)

Miniteams

- De school is een geheel, maar gespecialiseerd en opgedeeld in 'miniteams'.
- Elk team bestaat uit: klasleerkrachten, ambulante leerkrachten, therapeuten en een orthopedagoog/teambegeleider.
- Verantwoordelijkheid per team voor een groep van kinderen.
- Autonomie, werken in verbondenheid met elkaar en gebruik van talenten om de verdere ontwikkeling van kinderen te stimuleren.
- Voordelen van de miniteams voor de leerlingen:
 - Er kan beter gedifferentieerd en ingespeeld worden op de noden van de kinderen.
 - Leerlingen worden begeleid door vaste personen die hen beter zullen kennen.
 - De kwaliteit van het onderwijs en de begeleiding worden verhoogd.
 - Binnen de school is een vlotte oriëntering van het ene miniteam naar het andere miniteam mogelijk, wat flexibiliteit in het traject mogelijk maakt.





Blauwe Blinkers

Voor leerlingen die:

- Zelfstandig kunnen werken in de klas (al dan niet met hulpmiddelen).
- Kunnen omgaan met schoolse druk.
- Cognitief sterk zijn en nood hebben aan schoolse uitdaging.
- Nood hebben aan begeleiding op vlak van Sociale Emotionele Ontwikkeling (SEO).
- Nood hebben aan een leerkracht die meer een coach is.
- Kunnen doorstromen naar het gewoon onderwijs of naar opleidingsvorm 4 (OV4).

Groene Blinkers

Voor leerlingen die nood hebben aan:

- Veel begeleiding op schoolse vlak of op vlak van gedrag.
- Het verhogen van zelfredzaamheid/zelfstandigheid.
- Veel nabijheid van een sturende / zorgende leerkracht.
- Individuele aanpassingen, hulpmiddelen waar ze nog niet mee vertrouwd zijn,...
- Veel sociaal-emotionele ondersteuning.

Paarse Blinkers

- Is een ASS plus-werking

Voor leerlingen die nood hebben aan:

- Een autisme-vriendelijke aanpak/begeleiding (los van een diagnose ASS (autismespectrumstoornissen).
- Veel visualisering en verduidelijking.
- Prikkelarme werk- en speelomgeving.
- Veel sociaal-emotionele ondersteuning.
- Zeer doorgedreven gestuurde, individuele en visuele aanpak.
- Zonder deze aanpak lopen deze kinderen vast in hun functioneren.

Gele Blinkers

- 'Functionele klas'

Voor leerlingen die:

- Nog maximum 2 jaar lager onderwijs moeten volgen (uitzonderlijk: 3j) en daarna naar BUSO OV1, OV2 of OV3 gaan.
- Nog sterk getraind moeten worden in zelfredzaamheid en zelfstandigheid, met het oog op hun overgang naar het secundair onderwijs.
- Nood hebben aan het leren omgaan met druk, frustratie, verwachtingen,... en hierin nog veel begeleiding nodig hebben.
- Leerstof gemakkelijker opnemen door concrete handelingen, door te 'doen', te creëren, te maken,...

Regenboog

Time-outwerking voor leerlingen die:

- Na een overleg met alle betrokkenen hier tijdelijk en deeltijds naartoe kunnen.
- Even geen voltijds onderwijs aankunnen.
- Even geen druk aankunnen en nood hebben aan rust.
- Nood hebben aan een uitgewerkt programma/uurrooster op maat.

Waar blinken wij in uit?

- ★ Onze visie: de leerling en zijn noden staan centraal. We gaan positief met de leerlingen om en werken zeer sterk preventief.
- ★ Het proces dat we gegaan zijn van 2016-2017 tot nu, samen met allé teamleden (grote stappen gezet, veel veranderingen).
- ★ We hebben hiervoor breed gekeken, advies ingewonnen bij verschillende externe partners, mensen met expertise ingeschakeld.
- ★ We stellen onszelf kritisch in vraag en sturen bij (veel veranderd de afgelopen drie schooljaren). Er is de wil en de durf om te groeien.
- ★ Sterk gegroeid in het handelingsplanmatig denken en handelen.
- ★ Veel aandacht besteed aan de gedragenheid, veel tijd genomen om naar mensen te luisteren, om feedback te vragen, om iedereen mee te krijgen,...
- ★ Veel overleg, communicatie en samenwerking op de dagelijkse werkvloer om allemaal samen op 1 lijn te komen (onderling, maar ook met ouders, hulpverleners,...).
- ★ We nemen zelf veel op als school, zoeken zelf oplossingen voor problemen (vragen niet snel hulp aan CLB, MFC,...).

**Onze visie: de leerling en zijn noden staan centraal.
We gaan positief met de leerlingen om en
werken zeer sterk preventief.**

Cijfers Lagere School De Blinker

Aantal personeel

Directeur	1
Pedagogisch coördinator	1
Teamcoördinatoren	3
Klasleerkrachten	14
Ambulante leerkrachten	6
Therapeuten	5
Secretariaatsmedewerkers	2
Lerarenplatform	4
Ondersteuningsteam	3
Poetspersoneel	2
Totaal aantal personeelsleden	41

Aantal leerlingen

Type Basisaanbod:	40	40
Type 3:	53	53
Type 9:	27	27
Totaal:	120	120

Aantal leerlingen per klas

	aantal ln.	aantal klassen
Groene Blinkers onderbouw	28	3
Groene Blinkers bovenbouw	31	3
Paarse Blinkers	35	4
Gele Blinkers	8	1
Blauwe Blinkers	19	2
Regenboog	/	1



SECUNDAIRE SCHOL



Opleidingsvorm 1

Binnen opleidingsvorm 1 (OV1) bieden wij onderwijs aan voor jongeren van 12 tot 21 jaar met gedrags- en emotionele problematieken (type 3) en/of autisme (type 9). We richten ons op jongeren met een (rand)normale begaafdheid. Gezien de complexe problematiek die aanwezig is, hebben onze jongeren zowel op vlak van tewerkstelling als op vlak van maatschappelijk functioneren nood aan blijvende ondersteuning. We richten ons op jongeren die langdurig een meer geïndividualiseerd aanbod nodig hebben waarin de socio-emotionele groei centraal staat.

Binnen OV1 kunnen we meer rekening houden met de emotionele draagkracht en de leefwereld van de jongere.

We bieden flexibele leertrajecten aan waarbij we ons focussen op de talenten, de mogelijkheden en de specifieke onderwijsbehoeften van de jongeren. We zetten het sociaal-emotioneel welbevinden van de leerling steeds voorop. Dit vormt voor ons de rode draad binnen onze begeleiding. Er wordt nauw samengewerkt met ouders, leefgroep en andere betrokken partners waardoor er een veilige omgeving gecreëerd wordt voor de jongere en zijn/haar context.

AANBOD

Het aanbod binnen onze OV1-werking is erg gericht op rust, sociale vaardigheden en zelfredzaamheid. Vanuit rust proberen we zoveel mogelijk tot leren te komen. Vakken die binnen OV1 aan bod komen, zijn bijvoorbeeld: atelier hard, atelier zacht, godsdienst, huishouden, jobklas, koken, sociale vaardigheden, sport, zorg, etc.

Omdat voltijds onderwijs niet voor elke OV1 leerling haalbaar is, is ook een deeltijds traject mogelijk. Er wordt op basis van wat haalbaar is een uurrooster op maat opgesteld. Daarnaast kan soms een deeltijds uurrooster worden aangevuld met tijdelijk onderwijs aan huis (TOAH), een werkplek, een traject bij een zorgboer, etc.

WERKING

In OV1 worden de lessen gegeven in klasgroepen van gemiddeld drie tot vier leerlingen. Het is mogelijk om, indien wenselijk of noodzakelijk in het traject een jongere uit de klas te halen om een geïndividualiseerd aanbod op maat te bieden.

Elke leerling krijgt bij de start in OV1 een individuele begeleider of IB-leerkracht toegewezen. De IB-leerkracht volgt elke leerling die hij begeleidt met zeer nabij. Bij deze leerkracht kan de leerling altijd terecht met vragen en/of moeilijkheden in verband met het schoolse of de persoonlijke situatie.

Naast de IB-leerkracht en de rest van het leerkrachtenteam worden de leerlingen opgevolgd en begeleid door een orthopedagoog.

Binnen onze werking bereiden we onze leerlingen voor op een toekomst in een beschermd leefmilieu. De ervaring leert ons dat de toekomstperspectieven van onze jongeren vooral liggen binnen het begeleid werk of het vrijwilligerswerk. Tewerkstelling binnen het normaal economisch circuit (NEC) kan ook tot de mogelijkheden behoren voor sommige jongeren, maar hier gaan we niet standaard van uit.

Op het einde van hun schoolperiode behalen onze leerlingen een attest buitengewoon secundair onderwijs OV1. Dit is een attest maatschappelijk functioneren en participeren in een omgeving waarin ondersteuning voorzien is en in voorkomend geval op arbeidsdeelname in een omgeving waarin ondersteuning voorzien is.



EN SINT-FERDINAND

Opleidingsvorm 3

Binnen opleidingsvorm 3 (OV3) organiseren wij onderwijs en opvoeding:

- voor jongeren met leerbeperkingen (type basisaanbod),
- voor jongeren met gedrags- en/of emotionele problemen (type 3)
- voor jongeren met een autismespectrumstoornis (type 9).

De school verschaft de leerlingen een vorming en opleiding die hun integratie mogelijk maakt in een gewoon leef- en werkmilieu. De opleiding bestaat uit een vorming in een bepaald beroepenveld. Het is voornamelijk een praktische opleiding die de leerling een door-gedreven training biedt. Door middel van de specifieke, individuele benadering van elke leerling, worden hun kansen op tewerkstelling verhoogd en hebben zij bijgevolg een beter toekomstperspectief.

Naast een beroepsopleiding, willen we onze leerlingen ook helpen uitgroeien tot evenwichtige volwassen mensen die hun weg vinden in onze maatschappij.

In het observatiejaar ervaren de leerlingen welke richting het best geschikt zou zijn. Dit is een instapjaar als de leerling vanuit de lagere school op onze school komt. Naast Algemene en Sociale Vorming (ASV) is er Beroepsgerichte Vorming (BGV). Deze beroepsgerichte vorming geeft een initiatie in de opleidingen die de school aanbiedt in de latere fases.

Na het observatiejaar kan de leerling kiezen uit volgende opleidingen in de kwalificatiefase:

- Magazijnmedewerker
- Metselaar
- Plaatbewerker/plaatslager
- Tuinbouwarbeider
- Werkplaatsschrijnwerker

Na de kwalificatiefase kunnen de leerlingen instappen in een jaar A.B.O. (Alternerende Beroepsopleiding) of integratiefase.

Wat maakt OV3 speciaal?

1. Individuele aanpak, individueel handelingsplan
2. Kleine klasgroepen
3. Uitgebreide begeleidingsdienst





Opleidingsvorm 4

Het doel van OV4 is de leerlingen te begeleiden bij het behalen van een diploma secundair onderwijs en hen voor te bereiden op een studie in het hoger onderwijs of op tewerkstelling in het gewone arbeidsmilieu.

In **opleidingsvorm 4 A-stroom** bieden wij het programma van het gewone secundair onderwijs aan, aan normaal begaafde leerlingen, die omwille van een autismespectrumstoornis (Type 9- onderwijs) of gedrags- en/of emotionele stoornissen (Type 3- onderwijs) nood hebben aan extra ondersteuning en begeleiding.

In **opleidingsvorm 4 B-stroom** bieden wij het programma van het gewone beroepsonderwijs aan, aan normaal begaafde leerlingen die omwille van een autismespectrumstoornis of gedrags- en/of emotionele stoornissen niet (meer) in een gewone school terecht kunnen. Deze leerlingen zijn in het bezit van een attest van het CLB, dat toegang verleent tot opleidingsvorm 4, type 3 of type 9.

Met deze opleidingsvorm willen wij bereiken dat deze jongeren zoveel mogelijk opgroeien tot evenwichtige volwassen mensen en hun plaats vinden in de maatschappij.

Omdat onze leerlingen het programma van het gewoon secundair beroepsonderwijs volgen, kunnen zij ook dezelfde getuigschriften behalen als in het gewoon onderwijs. Indien haalbaar, kunnen de jongeren na de eerste of tweede graad (terug) overgaan naar het gewoon onderwijs. Onze school voorziet hierbij in extra begeleiding. Het onderwijs kan gevolgd worden in combinatie met extra ondersteuning vanuit het MFC Sint-Ferdinand (mobiele of ambulante begeleiding, dagopvang, verblijf).

Wat maakt OV4 speciaal?

1. Een goed uitgebouwde leerlingenbegeleiding
2. Onderwijs in kleine klasgroepen
3. Individuele handelingsplanning
4. Stimuleren om positieve relaties aan te gaan
5. Evalueren van leervorderingen én gedrag
6. Stimulerend beloningssysteem

Individuele begeleiding op gedrags- en persoonlijkheidsniveau, individuele beroepsopleiding binnen een gestructureerde omgeving en veelvuldig aanbieden van nieuwe slaagkansen zijn de hoofdaccenten van OV4.

Je vindt ons in Lummen, Tessenderlo en Leopoldsburg.

Binnen het studieaanbod van Secundaire Scholen Sint-Ferdinand wordt opleidingsvorm 4 niet alleen op de hoofdcampus in Lummen aangeboden, maar ook in de scholen Sint-Michiel in Leopoldsburg en Campus Max in Tessenderlo.



www.campusmax.be



www.sintmichiel.be

A-stroom OV4

● 1A, 2A ASO/doorstroomfinaliteit – campus Leopoldsborg

Op onze campus in Leopoldsborg organiseren we opleidingsvorm 4 binnen de muren van Sint-Michiel Leopoldsborg, een school voor gewoon onderwijs. Vanaf het eerste middelbaar kunnen jongeren met ASS (type 9) of jongeren met gedrags- en/of emotionele problemen (type 3) hier een ASO-opleiding (doorstroomfinaliteit) volgen.

Het doel van OV4 ASO is leerlingen voorbereiden op een studie in het hoger onderwijs zowel aan universiteiten als hogescholen.

Hiervoor geven we leerlingen extra ondersteuning. Dit vertaalt zich onder andere in onderwijs met veel structuur en duidelijkheid, kleine klasgroepen, aandacht voor positieve binding, gespecialiseerde opvoedkundige begeleiding en nauwe samenwerking met ouders, CLB en externe hulpverleners.

Er zijn verschillende ondersteuningsmogelijkheden die individueel per leerling worden bekeken en geëvalueerd. Elke leerling krijgt een individuele coach die wekelijks aftoetst hoe het loopt op school en waar bijsturing nodig is. Tijdens deze gesprekken is er aandacht voor socio-emotionele ontwikkeling, studieplanning, leren leren, sociale vaardigheden, gezondheid,...

De leerlingen van OV4 volgen hetzelfde leerplan als de leerlingen van het gewoon onderwijs. Hiervoor werken we nauw samen met de leerkrachten van Sint-Michiel. We gebruiken dezelfde handboeken en werken samen aan bijvoorbeeld examens en toetsen. In de eerste graad volgen alle leerlingen voltijds de lessen in kleine OV4-klassen. Inclusiekansen zijn er op het vlak van speeltijden, activiteiten, projecten, ... Vanaf de tweede graad volgen de leerlingen deeltijds inclusief les, afhankelijk van de noden van leerlingen en de praktische mogelijkheden.

Naast een individuele coach wordt iedere klas opgevolgd door leerlingbegeleiders en een vaste orthopedagoog of psycholoog. We werken samen met het volledige team om zo het schoollopen voor elke leerling zo aangenaam mogelijk te maken.

We bieden de volgende opleidingen aan:

Jaar	Richting	Situering binnen secundair onderwijs
1	1A	A-stroom
2	2A, keuze uit: • Basisoptie STEM • Basisoptie Maatschappij & Welzijn	A-stroom
3	Natuurwetenschappen	Doorstroomfinaliteit
4	STEM-wetenschappen	ASO
5 en 6	Wetenschappen-wiskunde	ASO

● TSO/dubbele finaliteit – Campus Max

Sinds schooljaar 2017-2018 bieden we ook enkele TSO-studierichtingen aan op de campus van THHI Tessenderlo, huidig Campus Max. Hieronder geven we het overzicht per jaar:

Studieaanbod OV4 Tessenderlo:

Jaar	Richting	Situering binnen secundair onderwijs
3	Grafische technieken Elektromechanische technieken Biotechnieken	Dubbele finaliteit
4	Grafische media Elektromechanica Mechanische technieken	TSO
5 en 6	Multimedia Elektromechanica Mechanische vormgevings-technieken	TSO



B-stroom OV4

● 1B, 2B BSO/arbeitsfinaliteit - campus St-Ferdinand

Op onze campus in Lummen organiseren we opleidingsvorm 4 op een 'buitengewone campus', waar ook OV3 en OV1 gelegen zijn. Alle werkingen staan los van elkaar. Vanaf het eerste middelbaar kunnen jongeren met ASS (type 9) of jongeren met gedrags- en/of emotionele problemen (type 3) hier een beroepsgerichte opleiding volgen.

Het doel van OV4 BSO is leerlingen voorbereiden op een job op de gewone arbeidsmarkt. Hiervoor geven we leerlingen extra ondersteuning.

Dit vertaalt zich onder andere in onderwijs met veel structuur en duidelijkheid, kleine klasgroepen, aandacht voor positieve binding, gespecialiseerde opvoedkundige begeleiding en nauwe samenwerking met ouders, CLB en externe hulpverleners.

Er zijn verschillende ondersteuningsmogelijkheden die individueel per leerling bekeken en geëvalueerd worden. Naast de vakinhoudelijke groei van de leerling is er oog voor en ondersteuning bij socio-emotionele ontwikkeling, sociale vaardigheden, studieplanning, leren leren, gezondheid, ...

De leerlingen van OV4 volgen hetzelfde leerplan als de leerlingen van het gewoon onderwijs. De leerlingen behalen binnen OV4 dezelfde getuigschriften en diploma's als in het gewoon onderwijs. De overstap naar het gewoon onderwijs, eventueel met extra ondersteuning, is steeds mogelijk.

Naast de vakleerkrachten volgen een leerlingbegeleider en orthopedagoog de leerlingen op. We werken samen met het volledige team om zo het schoollopen voor elke leerling zo aangenaam mogelijk te maken.

We bieden de volgende opleidingen aan:

Jaar	Richting	Situering binnen secundair onderwijs
1	1B	B-stroom
2	2B, keuze uit: • Basisoptie STEM-technieken (10u) • Basisoptie Economie & organisatie (5u) + STEM-technieken (5u)	B-stroom
3	Organisatie en logistiek Mechanica Bouw	Finaliteit arbeidsmarkt
4	Kantoor & verkoop Basismechanica Bouw	BSO
5 en 6	Kantoor & logistiek Lassen constructie Ruwbouw	BSO



Cijfers Secundaire Scholen Sint-Ferdinand

Aantal personeel

Directie(OV1/OV3/OV4)	3
Aantal leerkrachten per opleidingsvorm	
Opleidingsvorm 3	59
Opleidingsvorm 1 en 4	105
Administratief personeel	
Opleidingsvorm 3	7
Opleidingsvorm 1 en 4	12
Totaal aantal personeelsleden	186

Aantal leerlingen volgens type BUSO

● Secundaire scholen Sint-Ferdinand OV3, Lummen

Type BUSO	Jongens	Meisjes	Aantal
Autismespectrumstoornis	36	1	37
Basisaanbod	61	2	63
Ernstige emotionele en/of gedragsstoornissen	26	2	28
Totaal	123	5	128

● Secundaire scholen Sint-Ferdinand OV4, Lummen

Type BUSO	Jongens	Meisjes	Aantal
Autismespectrumstoornis	98	6	104
ernstige emotionele en/of gedragsstoornissen	51	5	56
Totaal	149	11	160

● Secundaire scholen Sint-Ferdinand OV4, Leopoldsburg (Diestersteenweg 11)

Type BUSO	Jongens	Meisjes	Aantal
Autismespectrumstoornis	22	2	24
ernstige emotionele en/of gedragsstoornissen	3	0	3
Totaal	25	2	27

● Secundaire scholen Sint-Ferdinand OV4, Tessenderlo

Type BUSO	Jongens	Meisjes	Aantal
Autismespectrumstoornis	40	5	45
ernstige emotionele en/of gedragsstoornissen	7	1	8
TOTAAL	47	6	53

● Secundaire scholen Sint-Ferdinand OV4, Leopoldsburg (Diestersteenweg 3)

Type BUSO	Jongens	Meisjes	Aantal
Autismespectrumstoornis	9	0	9
ernstige emotionele en/of gedragsstoornissen	2	0	2
Totaal	11	0	11

Algemeen totaal	355	24	379
------------------------	------------	-----------	------------



Aantal leerlingen per opleiding en jaar

● Secundaire scholen Sint-Ferdinand OV3, Lummen

Administratieve groep	Jongens	Meisjes	Aantal
1e leerjaar Observatiejaar	26	1	27
1e jaar kwalificatiefase Plaatslager	4	0	4
2e jaar kwalificatiefase Plaatslager	9	0	9
2e jaar opleidingsfase Metselaar	5	0	5
1e jaar kwalificatiefase Metselaar	3	0	3
2e jaar opleidingsfase Magazijnmedewerker	2	1	3
1e jaar kwalificatiefase Magazijnmedewerker	7	0	7
2e jaar kwalificatiefase Magazijnmedewerker	6	0	6
2e jaar opleidingsfase Werkplaatsschrijnwerker	3	0	3
1e jaar kwalificatiefase Werkplaatsschrijnwerker	6	0	6
2e jaar kwalificatiefase Werkplaatsschrijnwerker	3	0	3
2e jaar opleidingsfase Tuinbouwarbeider	7	0	7
1e jaar kwalificatiefase Tuinbouwarbeider	3	0	3
2e jaar kwalificatiefase Tuinbouwarbeider	6	0	6
2e jaar opleidingsfase Plaatbewerker	6	0	6
1e jaar kwalificatiefase Plaatbewerker	3	0	3
2e jaar kwalificatiefase Plaatbewerker	4	0	4
alternerende opleiding magazijnmedewerker	4	0	4
alternerende opleiding metselaar	1	0	1
alternerende opleiding tuinbouwarbeider	0	1	1
2e jaar kwalificatiefase Medewerker groen- en tuinbeheer duaal	1	0	1
1e jaar kwalificatiefase Assistent plantaardige productie duaal	1	0	1
1e jaar opleidingsfase Basis groenvoorziening en -decoratie	0	1	1
1e jaar opleidingsfase Basis hout	5	1	6
1e jaar opleidingsfase Basis organisatie en logistiek	1	0	1
1e jaar opleidingsfase Basis mobiliteit	7	0	7
Totaal	123	5	128

● Secundaire scholen Sint-Ferdinand OV4, Leopoldsburg (Diestersteenweg 11)

Administratieve groep	Jongens	Meisjes	Aantal
1e leerjaar A (BuSO)	12	1	13
2e leerjaar A Stem-wetenschappen (meer conceptueel)(buso)	13	1	14
Totaal	25	2	27



● **Secundaire scholen Sint-Ferdinand OV4, Leopoldsburg (Diestersteenweg 3)**

Administratieve groep	Jongens	Meisjes	Aantal
1e leerjaar in de 3e graad Wetenschappen-Wiskunde ASO (BuSO)	3	0	3
1e leerjaar in de 2e graad Wetenschappen ASO (BuSO)	3	0	3
2e leerjaar in de 2e graad Wetenschappen ASO (BuSO)	2	0	2
1e leerjaar in de 2e graad Natuurwetenschappen ASO BuSO	3	0	3
Totaal	11	0	11

● **Secundaire scholen Sint-Ferdinand OV4, Tessenderlo**

Administratieve groep	Jongens	Meisjes	Aantal
1e leerjaar in de 3e graad elektromechanica TSO (BuSO)	2	0	2
2e leerjaar in de 2e graad Elektromechanica TSO (BuSO)	2	0	2
2e leerjaar in de 3e graad elektromechanica TSO (BuSO)	2	1	3
2e leerjaar in de 2e graad Mechanische technieken TSO (BuSO)	2	0	2
2e leerjaar in de 3e graad Multimedia TSO (BuSO)	5	0	5
1e leerjaar in de 3e graad Multimedia TSO (BuSO)	7	1	8
2e leerjaar in de 2e graad Grafische media TSO (BuSO)	10	3	13
1e leerjaar in de 3e graad Mechanische vormgevingstechnieken TSO (BuSO)	2	0	2
2e leerjaar in de 3e graad Mechanische vormgevingstechnieken TSO (BuSO)	1	0	1
1e leerjaar in de 2e graad Biotechnieken TSO BuSO	1	0	1
1e leerjaar in de 2e graad Elektromechanische technieken TSO BuSO	7	0	7
1e leerjaar in de 2e graad Grafische technieken TSO (domein STEM) BuSO	6	1	7
Totaal	47	6	53

● **Secundaire scholen Sint-Ferdinand OV4, Lummen**

Administratieve groep	Jongens	Meisjes	Aantal
BuSO Opleidingsvorm 1	23	4	27
1e leerjaar B (BuSO)	23	1	24
2e leerjaar in de 2e graad Bouw BSO (BuSO)	5	0	5
1e leerjaar in de 3e graad Kantoor BSO (BuSO)	7	0	7
2e leerjaar in de 3e graad Kantoor BSO (BuSO)	3	0	3
2e leerjaar in de 2e graad Kantoor BSO (BuSO)	8	2	10
1e leerjaar in de 3e graad Ruwbouw BSO (BuSO)	3	0	3
2e leerjaar in de 3e graad Ruwbouw BSO (BuSO)	5	0	5
2e leerjaar in de 2e graad Basismechanica BSO (BuSO)	7	1	8
1e leerjaar in de 3e graad Lassen - constructie BSO (BuSO)	7	0	7
2e leerjaar in de 3e graad Lassen-constructie BSO (BuSO)	3	0	3
2e leerjaar B Economie en organisatie-Stem-technieken (buso)	7	1	8
2e leerjaar B Stem-technieken BuSO	16	2	18
1e leerjaar in de 2e graad Bouw BSO BuSO	7	0	7
1e leerjaar in de 2e graad Mechanica BSO BuSO	11	0	11
1e leerjaar in de 2e graad Organisatie en logistiek BSO BuSO	12	0	12
1e leerjaar in de 3e graad Ruwbouw dual BSO (BuSO)	2	0	2
Totaal	149	11	160
Algemeen totaal	355	24	379



Personeel



Selectieprocedure up-to-date

2021 was het jaar waarin we onze selectieprocedure hebben herwerkt in functie van de maatschappelijke evoluties in de war for talent en digitalisering.

Doorheen de selectieprocedure houdt het selectiecomité alle openstaande vacatures én toekomstige opportuniteiten in het achterhoofd waardoor de gesprekken evolueren naar een oriëntering in onze organisatie.

Op deze manier streven we verder naar ons algemene doel: de juiste persoon op de juiste plaats.

In 2021 hebben we ook de eerste stappen gezet in het verder digitaliseren van onze sollicitatieprocedure. Dit in functie van de klantvriendelijkheid voor zowel de sollicitant als de medewerkers en diensten die intern betrokken zijn bij de procedure. Het doel: efficiënte en vlotte sollicitatieprocessen waarbij de papierenwinkel zoveel als mogelijk vermeden wordt. We plannen de lancering van onze nieuwe jobsite medio 2022.





Samenwerking met hogescholen

De war for talent maakt dat het niet evident is om sterke nieuwe medewerkers te werven. Bijgevolg hebben we meer ingezet op onze samenwerkingsverbanden met de hogescholen uit de omgeving.

WAR 4 TALENT

We streven ernaar om studenten te enthousiasmeren om in onze voorziening stage te lopen en/of te solliciteren. Dit heeft reeds geresulteerd in diverse acties, o.a. bedrijfsbezoeken door opleidings- en stagecoördinatoren van de hogescholen in Sint-Ferdinand, het geven van diverse gastcolleges, het nauwer samenwerken rond stageplaatsen en het deelnemen aan sollicitatie-events in de hogeschool.



Uitbouw van ons hernieuwde VTO-beleid

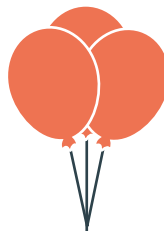
De voorbije jaren zijn we actief stappen aan het zetten richting een effectief en efficiënt VTO-beleid.

Zo zetten we in op de jaarlijkse behoeftebevraging, kan een medewerker digitaal VTO-aanvragen indienen en wordt het (markt)aanbod structureel kenbaar gemaakt.

We zien nog mogelijkheden tot verbetering, o.a.

- Meer inzetten op transfer en implementatie van opgedane vaardigheden, inzichten, expertise
- de interne kennis sterker borgen en verankeren in onze organisatie
- bij VTO-aanvragen steeds de reflectie maken op welk niveau (individu, team, departement, organisatie) de behoefte zich bevindt en VTO naargelang deze analyse te organiseren.

Bovenstaande heeft ertoe geleid dat we onze visie op VTO in 2021 hebben geüpdatet en een strategisch VTO-plan voor 2021-2025 hebben uitgewerkt. In 2022 gaan we verder op pad om het hernieuwde VTO-beleid te implementeren in onze organisatie.



Nieuwe aanpak personeelsactiviteiten

het tijd om elkaar opnieuw te ontmoeten en een fijne tijd te beleven.

Corona heeft ervoor gezorgd dat we elkaar de voorbije periode vaak hebben moeten missen: collega's moesten soms noodgedwongen in quarantaine of uitzieken, teams werden ondersteund door teamleden van andere werkingen, een gedeelte van de medewerkers deed aan thuiswerk,... Nu de vaccinatiegraad voldoende groot is en de wereld terugkeert naar het 'nieuwe normaal', is het tijd om elkaar opnieuw te ontmoeten en een fijne tijd te beleven.

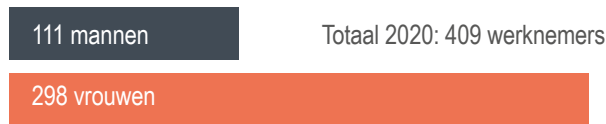
Dit heeft ertoe geleid dat we onze aanpak rond feestelijkheden hebben herbekeken. Vanaf nu organiseren we ieder jaar (dus niet om de 2 jaar) een activiteit in het teken van ontmoeting en plezier met de collega's. Een activiteit in je eigen team en een overkoepelende activiteit voor alle medewerkers van O.C. Sint-Ferdinand samen (vb. een optreden, Sint-Ferdinand fuif,...) wisselen elkaar af. Ieder jubileumjaar (125, 130, 135,... jaar O.C. Sint-Ferdinand) volgt een personeelsfeest zoals we het kennen van de voorbije jaren.

In 2021 hebben stond de teamactiviteit centraal. De teamleden kregen een budget ter beschikking om een leuke activiteit te organiseren in hun team. Dit heeft tot diverse fijne initiatieven geleid.



Cijfers Personeel

Aantal werknemers (WN) 2020

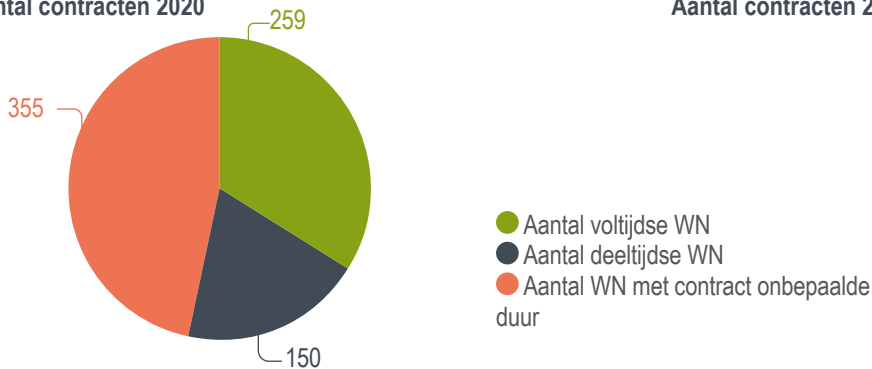


Aantal werknemers (WN) 2021

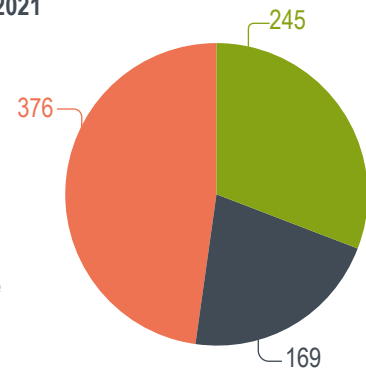


- Stijging van het aantal medewerkers met 5 personen, voornamelijk vrouwen.

Aantal contracten 2020

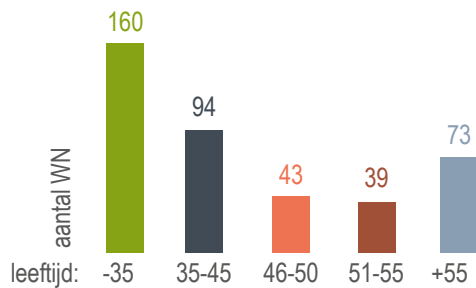


Aantal contracten 2021

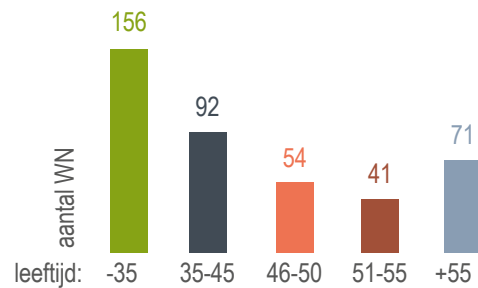


- Daling in het aantal voltijdse medewerkers, stijging in het aantal deeltijdse medewerker.
- Ook het aantal contracten onbepaalde duur is gestegen met 21 medewerkers!!

Leeftijdskennmerken WN 2020

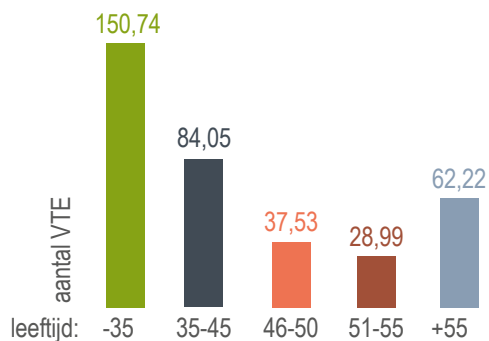


Leeftijdskennmerken WN 2021

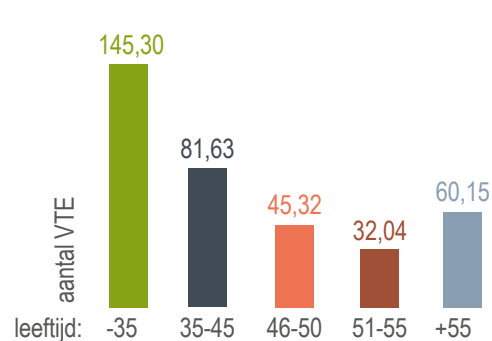


- Hoogste stijging in het aantal werknemers van 46 tot 50 jaar. (+11)

Leeftijdskennmerken VTE 2020

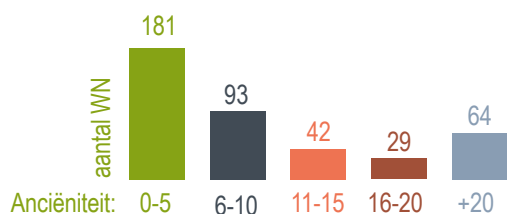


Leeftijdskennmerken VTE 2021



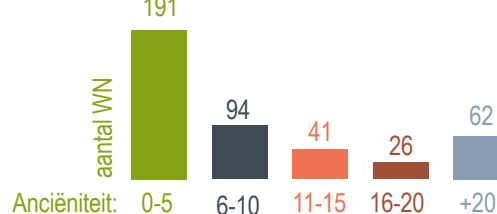
- Onder de 45 jaar wordt er meer deeltijds gewerkt in verhouding tot 2020, na 45 jaar zien we een stijging van het aantal voltijdse medewerkers.

Anciënniteit 2020

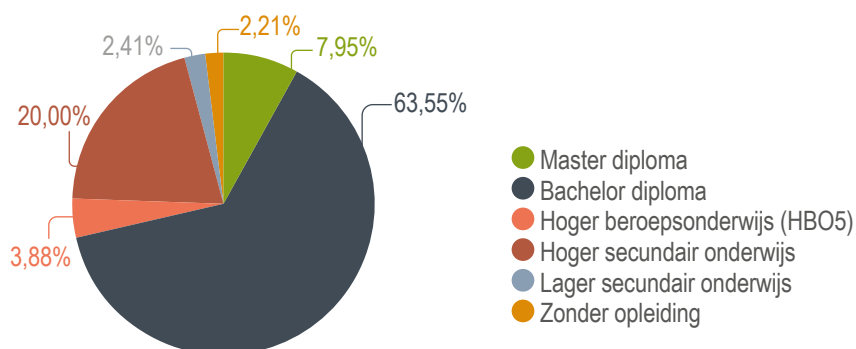


• Aantal werknemers met 0-5 jaar anciënniteit stijgt met 10 t.a.v. 2020.

Anciënniteit 2021

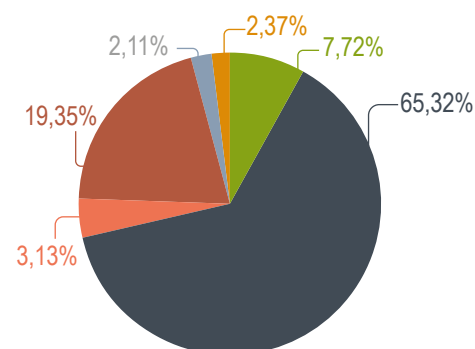


Opleidingskenmerken 2020



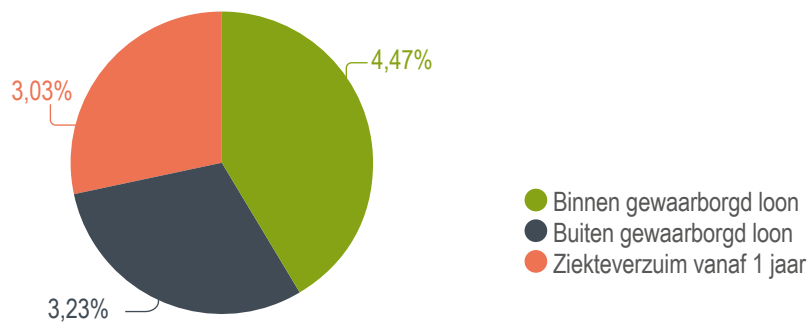
• Lichte stijging in het aantal medewerkers met bachelordiploma.

Opleidingskenmerken 2021



Ziekteverzuim 2020

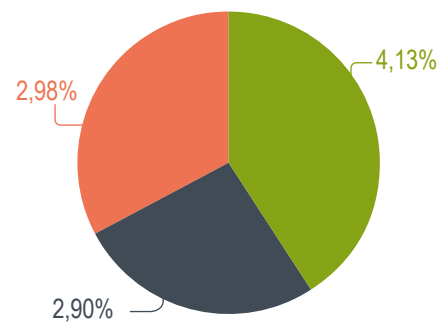
Totaal ziekteverzuim: 10,73 %



• Daling van het totale ziekteverzuim van 0,72 % !

Ziekteverzuim 2019

Totaal ziekteverzuim: 10,01 %



Stroomkenmerken

	2020	2021
Aantal aangeworven kandidaten:	63	81
Aantal uitdiensttredingen:	49	51
• natuurlijk verloop:	25	19
• zelf ontslag genomen:	16	31
• ontslag vanuit organisatie:	8	1

Diversiteit

	2020	2021
Aantal allochtone WN:	3	1
Aantal WN met arbeidshandicap:	3	2



Belangrijke realisaties in 2021



DrieWurf

In januari 2021 startte een nieuw team binnen de Volwassenenwerking, Driewurf.

Dit team biedt op vlak van arbeid mobiele en ambulante ondersteuning aan volwassenen en is actief op verschillende treden van de participatieladder. De doelgroep van DrieWurf zijn volwassenen met een beperking voor wie betaald werken niet (meer) haalbaar is en die op zoek zijn naar een vrijwillige tewerkstelling in een normale werkomgeving.

Masterplan

Campus Sint-Ferdinand kent een rijke historie van 126 jaar. Maar daarnaast wil de campus ook toekomstbestendig zijn. Daarom werd in 2021 het bureau PTA aangetrokken voor de uitwerking van een toekomstvisie.

In die visie willen O.C. Sint-Ferdinand en De Winning gezamenlijk sterker in de toekomst staan en waar mogelijk effectiever samenwerken.





Opening en nieuwbouw

Terwijl in de lente van 2021 in Sint-Truiden eindelijk de officiële opening kon doorgaan van de nieuwbouw van werkingen Limes en Origo, werd in Leopoldsburg de schop in de grond gezet voor de nieuwbouw van De Schalm Leopoldsburg.

Het toont mooi aan hoe O.C. Sint-Ferdinand blijft werken aan vernieuwing in de regio's.

Meer vrijwilligers

Het werken met vrijwilligers hebben we in 2021 verder uitgebreid.

Daarnaast zijn we sterk aan het zoeken naar mogelijkheden die cliënten wél nog kunnen, ondanks beperkte vrijheden.

Vb. tréade, afgebakende vrijheid, activiteit met een vrijwilliger,... We blijven ook zoeken naar een aangepastere aanpak ten aanzien van onze cliënten met autisme.

Tevredenheidsbevraging

Hoe gaat het met onze medewerkers, was een hamvraag in 2021.

Geïnitieerd vanuit Organisatie Broeders van Liefde werden dan ook in maart 2021 tevredenheidsbevragingen gehouden in alle voorzieningen en scholen. Bij De Blinker en Secundaire Scholen Sint-Ferdinand werd deze uitgevoerd door Welbe en bij het O.C. nam BING de bevraging af. De rapporten werden op teamniveau besproken worden met iedere leidinggevende zodat het team aan de slag kon gaan met de krachten en aandachtspunten.





Profilering

De dienst Onthaal en Communicatie staat in voor de profilering van onze organisatie, zowel intern als extern.

De geïntegreerde samenwerking is een belangrijke leidraad.

Zo werd in 2021 een nieuwe website gelanceerd: 1 website voor alle entiteiten. Aan de ingang van Campus Sint-Ferdinand wapperen sinds september 2021 vier banieren. Elk banier vertegenwoordigt één van onze entiteiten. Voorts werd er een externe nieuwsbrief gelanceerd voor bedrijven en sympathisanten. Die verschijnt vier keer per jaar.

Modernisering secundair onderwijs

Sinds schooljaar 2021-2022 spreken we binnen de modernisering van het secundair onderwijs over de finaliteit D/A (doorstroom/ arbeidsmarkt).

Opstart Steunteam

Binnen O.C. Sint-Ferdinand hechten we veel belang aan welzijn op het werk. De opstart van het Steunteam Sint-Ferdinand in oktober 2021 komt daaruit voort. Medewerkers die te maken krijgen met een schokkende gebeurtenis of een situatie die hen persoonlijk raakt, kunnen bij dit team vertrouwelijk terecht.

Het steunteam biedt een uitlaatklep voor de gevoelens na een schokkende gebeurtenis, reikt de hand om mee de schokkende gebeurtenis te helpen verwerken en helpt mee voorkomen dat de medewerker door praktische problemen nog meer onder druk komt te staan.

Hervorming opleidingen

De huidige opleidingen zijn vanaf schooljaar 2021-2022 hervormd naar: basis bouw, basis hout, basis mobiliteit, basis groen en -decoratie, basis organisatie en logistiek. Sinds de start van schooljaar 2021-2022 biedt campus Lummen ook Duaal Ruwbouw aan en campus Tessenderlo Biotechnieken (dubbele finaliteit) aan.

Opening nieuwbouw semi-internaat 't Hoeveke

Er werd maanden naar uitgekeken, letterlijk vanuit de vensters van de oude paviljoenen, maar in november 2021 was het eindelijk zover:

De Bloesem en De Klimop verhuisden naar de nieuwbouw aan de Dikke Eikstraat (zelfde locatie). Deze werking biedt dagopvang voor 6- tot 21-jarigen met een matig tot ernstige verstandelijke beperking en/of gedrags- en emotionele problemen. Door de coronamaatregelen ging de officiële opening nipt niet door, maar dat kon de pret niet bederven. De schenking van liefst 2.500 euro van vzw Bouwinnovatie voor de aankoop van een duo-schommel en andere spelelementen in de tuin was de kers op de taart. Twee maanden later schonk de vzw nog eens een voetbalgoal. Ze brachten zelfs voetballen mee, geschonken door KRC Genk.



Milieu

Een externe milieucoördinator heeft een milieuaudit opgemaakt. Daarnaast zijn de vergunningsvereisten inzake 'water' geactualiseerd.

Zen-zin ruimte voor Het Roer

Eind 2021 werd de zen-zin ruimte geopend bij Het Roer, onze leefgroep in het MFC. Het was de apotheose van intensief werk rond zintuiglijke waarneming en prikkels. Tijdens gesprekken met ouders komt vaak basisrust (Autisme Centraal Methodiek) aan de orde. Samen zoeken we dan naar rustbronnen die hieraan kunnen bijdragen. Basisrust betekent voor iedere jongere iets anders: op regelmatige tijdstippen sporten, muziek luisteren, sensorisch bezig, zijn enkele voorbeelden. Vooral het laatste, sensorisch bezig zijn, wilden we graag uitgebreider op de kaart zetten binnen onze leefgroep. En dit op maat van elke jongere.

In samenwerking met onze stagiaire, opvoedster Ine (Roer 42) en Hogeschool UCLL, werkten we daarom aan het Zen-Zinproject.

In die ruimte kunnen de jongeren naar eigen wens sensorische materialen gebruiken die helpen bij stressreductie.

Preventie- en welzijnsacties

Veiligheid staat voorop. En dan liefst voorkomen dan genezen, zoals het spreekwoord zegt.

Daarom hebben we ook in 2021 evacuatie-oefeningen gehouden in alle tehuizen van onze Volwassenenwerking. Daarnaast vonden brandweer-rondgangen plaats op Campus Sint-Ferdinand, bij de buitenhuizen in onze regio's en bij de Secundaire Scholen. Parallel vonden rondgangen plaats bij De Blinker en Secundaire Scholen in het bijzijn van de arbeidsarts. Vervolgens zijn er brandpreventie-dossiers opgemaakt voor De Blinker en alle blokken van de Secundaire Scholen.

Onze medewerkers dienen ook te weten wat ze moeten doen in geval van nood. Daarom vonden er veiligheidsgerelateerde trainingen plaats: trainingen kleine blusmiddelen aan gemengd publiek, training asbest, HACCP (voedselveiligheid),... Verder werden er e-learnings opgesteld voor het personeel van meerdere Volwassenenwerkingen.



Coronamaatregelen en vaccinaties

Ook in 2021 bleef de coronapandemie ons parten spelen. Zowel in de scholen, in het Multifunctioneel Centrum als de Volwassenenwerking deden we ons uiterste best om zo goed mogelijk gevrijwaard te blijven van het virus.

Op basis van de coronabareometer en de richtlijnen vanuit Katholiek Onderwijs Vlaanderen en VAPH verstrengden of versoepelden we de maatregelen. Bijvoorbeeld afstand houden, belijningen, mondkmaskers, hygiënemaatregelen, aangepaste poetsschema's, verluchting, extra CO2-toestellen, telewerk en restricties voor bezoekers en in de personeelsrefter.

Daarnaast hebben we binnen onze voorziening in maart 2021 de eerste twee vaccinaties en in december 2021 de boosterprik uitgevoerd voor het personeel van het Orthopedagogisch Centrum. Dit gebeurde in overleg en samenwerking met Externe Dienst IDEWE en onze Medische dienst. Verder konden we dankzij de samenwerking met de huisartsen waar we in de regio's Lummen, Leopoldsborg, Hasselt en Sint-Truiden mee samenwerken eveneens in maart 2021 de eerste twee vaccinaties en in december 2021 de boosterprik toedienen aan onze cliënten, eenieder in de eigen regio. De vaccinaties gebeurden uiteraard op vrijwillige basis. De bereidwilligheid bij personeel en medewerkers om zich te laten vaccineren was gelukkig zeer groot, liefst meer dan 85 procent.



Digitalisering van HR-processen

Dankzij een hervormde jobsite, zal de sollicitatieprocedure steeds klantvriendelijker worden, zowel naar interne als naar externe gebruikers. De sollicitant zal voor het 1ste ronde-gesprek de persoonlijkheidsproef in zijn/haar thuissetting kunnen invullen zodat de resultaten reeds in het eerste gesprek kunnen worden meegenomen. De administratie rond de selecties (scoreformulier, verwerken resultaten persoonlijkheidsproef, opvolging tussen de verschillende fases in de procedure,...) gebeurt digitaal waardoor we sneller en meer wendbaar kunnen handelen.

Voor het digitaliseren van onze on- en offboarding, gesprekkencyclus en VTO gaan we in zee met E-Power HR.

Digitalisering leidt ertoe dat deze HR-processen op een efficiënte, duidelijke en toegankelijke manier worden ondersteund.

Onze prioriteit ligt bij het verder uitdenken en implementeren van de on- en offboarding-taken. Vervolgens starten we met vertalen van onze gesprekkencyclus naar de digitale omgeving.

HR in onze secundaire scholen

Ook in de secundaire scholen van Sint-Ferdinand wordt het HR-beleid steeds meer concreet uitgewerkt.

Momenteel zijn we actief bezig met het uitwerken van functiekaarten voor iedere functie in de scholen zodat duidelijk is welke taken, kennis en competenties gelinkt zijn aan iedere job.

Het doel is om in 2022 deze functiekaarten te implementeren. Vervolgens starten we met het uitdenken en uitwerken van de gesprekkencyclus in de scholen.

Coronavrij?

Zullen we terug activiteiten kunnen organiseren zonder dat het coronavirus er een rem op zet?



Blik op 2022



Welzijn en preventie

In 2022 zetten we graag de acties rondom preventie en welzijn, zoals in 2021, voort. Zo is gepland dat er driemaandelijks controle rondgangen brandpreventiemiddelen worden opgezet voor alle gebouwen van De Blinker en de Secundaire Scholen Sint-Ferdinand.

Daarnaast resten nog de e-learnings voor de tehuizen Limes en Origo en eventueel voor de nieuwbouw van De Schalm Leopoldsburg. Verder blijven we de rondgangen in 't bijzijn van de arbeidsarts in alle Volwassenenwerkingen uitvoeren.

Welzijn is 1 van de 3 strategische speerpunten die voor 2021-2025 bepaald zijn door het directieteam.

Gedreven door dit speerpunt, werken we in 2022 diverse acties uit, o.a.:

- Het verder uitdenken van het **loopbaanbeleid** in Sint-Ferdinand uit zorg voor onze medewerkers en de werkingen.
- **Het vormen van onze leidinggevenden in het omgaan met medewerkers in stress.** Dit wordt een 4-daagse vorming verspreid over 2 werkjaren. We doen hiertoe beroep op de ondersteuning van The Human Link.
- De welzijnsraad, bestaande uit medewerkers van alle departementen en functies, steekt de hoofden bijeen om op regelmatige basis **welzijnsacties** te organiseren voor onze medewerkers, waaronder sport- en funactiviteiten en workshops of lezingen rond welzijnsthema's.
- We gaan op pad om het concept 'op adem komen' te faciliteren. Dit o.a. door het creëren van een **rustruimte** op de hoofdcampus van Sint-Ferdinand waar medewerkers alleen of met anderen op verhaal kunnen komen en/of in verbinding kunnen treden met de collega/de leidinggevende/het team.
- De brochure '**Gesprekspartners rond welzijn op het werk in Sint-Ferdinand**' wordt opnieuw onder de aandacht gebracht aan de hand van een poster- en screensavercampagne.

Implementatie hernieuwde VTO-beleid

De hernieuwde VTO-visie en het strategische VTO-plan worden in 2022 met behulp van de leidinggevenden en inhoudelijk zorgcoördinatoren verder operationeel uitgewerkt.

Het doel is om tegen september 2022 de eerste belangrijke knopen door te hakken.

o.a. het bepalen van trekkers en back-ups voor iedere bewust gekozen VTO-kapstok in functie van de borging van kennis en de verdeling van de te realiseren opdracht tussen de experts.

Nieuw intranet

Na de lancering van een nieuwe website in 2021, willen IT en onze communicatieverantwoordelijke in 2022 een nieuw intranet gaan optuigen met een externe partner. Het streven is deze begin 2023 te lanceren.

De Schalm Leopoldsburg

We kijken uit naar de **oplevering van de nieuwbouw** van De Schalm Leopoldsburg.



Riolering en afwatering

In kaart brengen van de riolerings- & afvalwatersystemen op campus-niveau in functie van de omgevingsvergunning.



13 Samenwerking



De Winning

De Winning is een sociaal inclusieve onderneming die werkt aan een arbeidsmarkt waar plaats is voor iedereen.

Personen die niet (of niet meteen) aan de slag kunnen op de reguliere arbeidsmarkt, helpen zij hun arbeidskansen te ontdekken en ontwikkelen. Dat doen ze via begeleiding, opleiding, werkervaring en bemiddeling, zodat een duurzame tewerkstelling mogelijk wordt.

De Winning beschikt hiervoor enerzijds over een eigen werkvloer. Anderzijds zijn zij voor bedrijven, via de partnerorganisatie emino, een ondersteuning in hun zoektocht naar deskundige medewerkers en verzorgen zij een kwaliteitsvolle begeleiding van personen met een arbeidsbeperking op hun werkvloer. De organisatie stelt ongeveer 350 contractuele medewerkers, 40 arbeidszorgmedewerkers en 100 personen in opleidingstrajecten tewerk.

Bij hun activiteiten en dienstverlening spitsen zij zich toe op de domeinen: natuur- en groenbeheer, biologische land- en tuinbouw, voeding en distributie en horeca.

Onder het merk KarWij communiceren ze over alle diensten en producten van De Winning groep die met voeding te maken hebben. KarWij produceert voeding op een duurzame, eerlijke, integere en gezonde manier. De producten uit hun keten bieden ze aan in hun eigen ecosysteem van winkels en horeca. Zo slagen ze erin om voeding van het zaadje in de grond tot je bord op de tafel te brengen. Daarbij laten ze niet alleen groenten, fruit en vee groeien. Maar ook mensen. KarWij werkt met mannen en vrouwen die net zo hard willen groeien als de groenten in de biotuin.

Kent u bijvoorbeeld de Hoevewinkel en het Eetkaffee van De Winning op Campus Sint-Ferdinand al?

www.dewinning.be

Scholen Campus Max en Sint-Michiel

Binnen het studietoerbod van Secundaire Scholen Sint-Ferdinand wordt opleidingsvorm 4 ook aangeboden in de scholen Sint-Michiel in Leopoldsburg en Campus Max in Tessenderlo.

Campus Max | www.campusmax.be

Sint-Michiel | www.sintmichiel.be



Nieuwe Kansen Geven vzw

Secundaire Scholen Sint-Ferdinand investeert in en werkt samen met het project Nieuwe Kansen Geven (NKG).

Dit project kunnen we inschakelen wanneer we voor een jongere tijdelijk op zoek gaan naar een alternatieve leerroute. De medewerkers van NKG gaan dan op zoek naar een leerplek buiten de school.

De leerplek die NKG zoekt kan hulp bieden om:

- een rustpauze in te lassen
- de motivatie te verhogen
- het zelfvertrouwen te versterken
- beter te leren omgaan met anderen
- meer praktijkervaring op te bouwen
- nieuwe interesses te ontdekken
- met nieuwe moed naar school te gaan
- ...

In het schooljaar 2020-2021 participeren 16 Limburgse BuSO-scholen en hun CLB aan het project Nieuwe Kansen Geven. Naast de 10 initiatiefnemende Katholieke BuSO-scholen nemen de volgende scholen deel: Provil Ion Lommel, De Richter Genk, De Wissel Genk, Stedelijke Bouwvakschool van DilsenStokkem, Sibbo Tongeren en BuSO De Dageraad van Kortesseem en hun CLB.

Informatie over het project kan gevraagd worden bij de orthopedagogen en leerlingbegeleiders van de school. Je kan met vragen ook bij het CLB terecht.

www.nieuwekansengeven.be



Present vzw

Present vzw is ervan overtuigd dat vrijwilligers een onmisbare schakel vormen in de realisatie van warme zorg.

De organisatie ondersteunt daarom vrijwilligerswerk in ouderenvoorzieningen, algemene en psychiatrische ziekenhuizen, palliatieve eenheden en in voorzieningen voor personen met een beperking. Momenteel zijn er meer dan 150 voorzieningen die gebruik maken van het ondersteuningspakket, goed voor zo'n 4500 vrijwilligers!

Present vzw versterkt de positie van vrijwilligerscoaches in zorg- en welzijnsvoorzieningen waardoor duurzame werkingen ontstaan. Een vrijwilliger die goed wordt ondersteund, kan namelijk oprecht aanwezig zijn voor de persoon achter de zorgvrager. En dat is waar Present voor staat: sterk vrijwilligerswerk met de kracht van presente zorg.

www.presentvzw.be





Opgroeien

Kind en Gezin, Jongerenwelzijn en een deel van het aanbod van het Vlaams Agentschap voor Personen met een Handicap (VAPH) vormen samen een nieuw agentschap: Opgroeien.

Opgroeien bundelt de krachten om zo veel mogelijk kansen te creëren voor alle kinderen en jongeren en hun gezinnen die in Vlaanderen en Brussel opgroeien.

De dienstverlening gaat van preventieve gezinsondersteuning, kinderopvang, tot het Groeipakket, pleegzorg, adoptie, jeugdhulp en de aanpak van jongeren die delicten plegen. Agentschap Opgroeien kiest expliciet voor een geïntegreerde, multidisciplinaire aanpak en de samenwerking met heel wat partners. Zo worden gezinnen maximaal ondersteund.

Opgroeien is altijd intens en boeiend. Advies, ondersteuning, begeleiding, opvang of hulp tijdens het opgroeien maakt écht een verschil. Als universeel basisrecht, maar ook als extra duwtje in de rug opdat kinderen, jongeren en gezinnen zich letterlijk en figuurlijk gesteund weten wanneer dat nodig is.

www.opgroeien.be



AGODI

Het Agentschap voor Onderwijsdiensten

www.agodi.be

CLB (Centrum voor Leerlingenbegeleiding)

CLB is er voor leerlingen, ouders en school. Gratis. Ze werken samen met de school, maar ze behoren er niet toe.

Ouders kunnen dus gerust los van de school bij het CLB terecht. Ouders kunnen alleen terecht bij het CLB dat samenwerkt met de school waar hun kind is ingeschreven.

Waarvoor kan men bij CLB terecht?

Centra voor leerlingenbegeleiding (CLB) bieden gratis informatie, hulp en begeleiding voor leerlingen, ouders en scholen.

- Als je ergens mee zit of je niet goed in je vel voelt.
- Je moeite hebt met leren.
- Voor studie- en beroepskeuzehulp.
- Vragen hebt over je gezondheid, je lichaam... .
- Met vragen over seks, vriendschap en verliefdheid.
- Voor inentingen.

Je moet naar het CLB...

- Op medisch onderzoek.
- Als je te vaak afwezig bent op school (leerplicht).
- Voor een overstap naar het buitengewoon onderwijs.
- Om vroeger of net later aan de lagere school te beginnen.
- Bij een niet zo voor de hand liggende instap in het eerste leerjaar A of B van het secundair onderwijs.

Meer info:

Vrij CLB West-Limburg | Sint-Catharinastraat 8 | 3580 Beringen
t. 011 45 63 10 | beringen@vclblimburg.be | www.vclblimburg.be

www.vrijclb.be



Contact

Hoofdcampus

O.C. Sint-Ferdinand

Sint-Ferdinandstraat 1 | 3560 Lummen
t. 013 530 600
info@ferdinand.broedersvanliefde.be

Secundaire Scholen Sint-Ferdinand

Sint-Ferdinandstraat 1 | 3560 Lummen
t. 013 530 630
secundairescholen@ferdinand.broedersvanliefde.be

De Blinker

Sint-Ferdinandstraat 1 | 3560 Lummen
t. 013 530 610
deblinker@ferdinand.broedersvanliefde.be

Secundaire Scholen Sint-Ferdinand (andere locaties)

Campus Sint-Michiel

Finaliteit D (A-stroom en ASO)
Diestersteenweg 11/3 | 3970 Leopoldsburg
t. 0476 550 715

Campus Max

Finaliteit D/A (TSO)
Heilig-Hartlaan 16 | 3980 Tessenderlo
t. 0486 178 978

MFC O.C. Sint-Ferdinand (andere locaties)

MFC Campus De Wijngaard

Wijngaardstraat 3 | 3560 Lummen

MFC Campus Leopoldsburg

Fernand van Baelstraat 4 | 3970 Leopoldsburg

Semi-internaat 't Hoeveke

Dikke Eikstraat 75 | 3560 Lummen

Volwassenenwerking woonondersteuning

De Schalm Lummen

Schalbroekstraat 72 | 3560 Lummen

De Schalm Leopoldsburg

Fernand van Baelstraat 10 | 3970 Leopoldsburg

Den Heuvel Genenbos

Boskestraat 4 | 3560 Lummen

Den Heuvel Hasselt

Luikersteenweg 179 | 3500 Hasselt

Den Heuvel Runkst

Jef Koningslaan 14 | 3500 Hasselt

Halte 3

Gaarveldstraat 3 | 3500 Hasselt

Limes en Origo

Ziekerenweg 62 | 3800 Sint-Truiden
(vanaf oktober 2020)

De Kamper

Eloi Hellenboschstraat 42 | 3970 Leopoldsburg

Volwassenenwerking dagondersteuning

Dagcentrum 't Brugske

Eloi Hellenboschstraat 40 | 3970 Leopoldsburg

Dagcentrum 't Hoeveke

Sint-Annastraat 9 | 3560 Lummen

Arbeidszorgcentrum De Oogst

Fernand van Baelstraat 8 | 3970 Leopoldsburg

De Schakelaar

Pastorijstraat 4 | 3500 Sint-Lambrechts-Herk

De Schakel

Dagondersteuning in gevangenis Hasselt

Volwassenenwerking mobiele/ambulante begeleiding

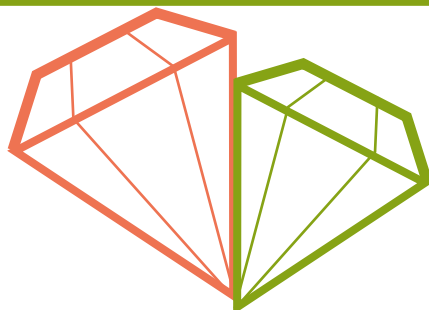
Mobiele woonondersteuning en Begeleid wonen

Guido Gezellelaan 70 bus 1 | 3550 Heusden-Zolder
t. 011 433 969

DrieWerf

Guido Gezellelaan 70 bus 1 | 3550 Heusden-Zolder
t. 011 433 969





Leg twee diamanten met de punten tegen elkaar,
dan bekom je een hart, het symbool van liefde,
dat zowel onze bron als ons einddoel is.